

Lelypark Wieringerwerf

Informatie woningen

Wooncompagnie bouwt 58 energiezuinige en gasloze eengezinswoningen in Lelypark en omgeving in Wieringerwerf. De tien eengezinswoningen op de begane grond hebben een open keuken met woonkamer. Op de eerste verdieping zijn drie slaapkamers en een badkamer aanwezig. Op de tweede verdieping is een bergzolder met de technische installatie.

De 24 levensloopbestendige woningen hebben een slaapkamer en badkamer op de begane grond. Op de eerste verdieping zijn nog twee slaapkamers, een extra toilet en een berging aanwezig.

De 24 rug-aan-rugwoningen zijn woningen welke met de achterzijde tegen elkaar aan staan. Dit type woning is geschikt voor huishoudens tot en met drie personen. Op de begane grond is een open keuken met woonkamer. Op de eerste verdieping zijn twee slaapkamers en een badkamer aanwezig. Op de tweede verdieping is een bergzolder met de technische installatie.

Details:

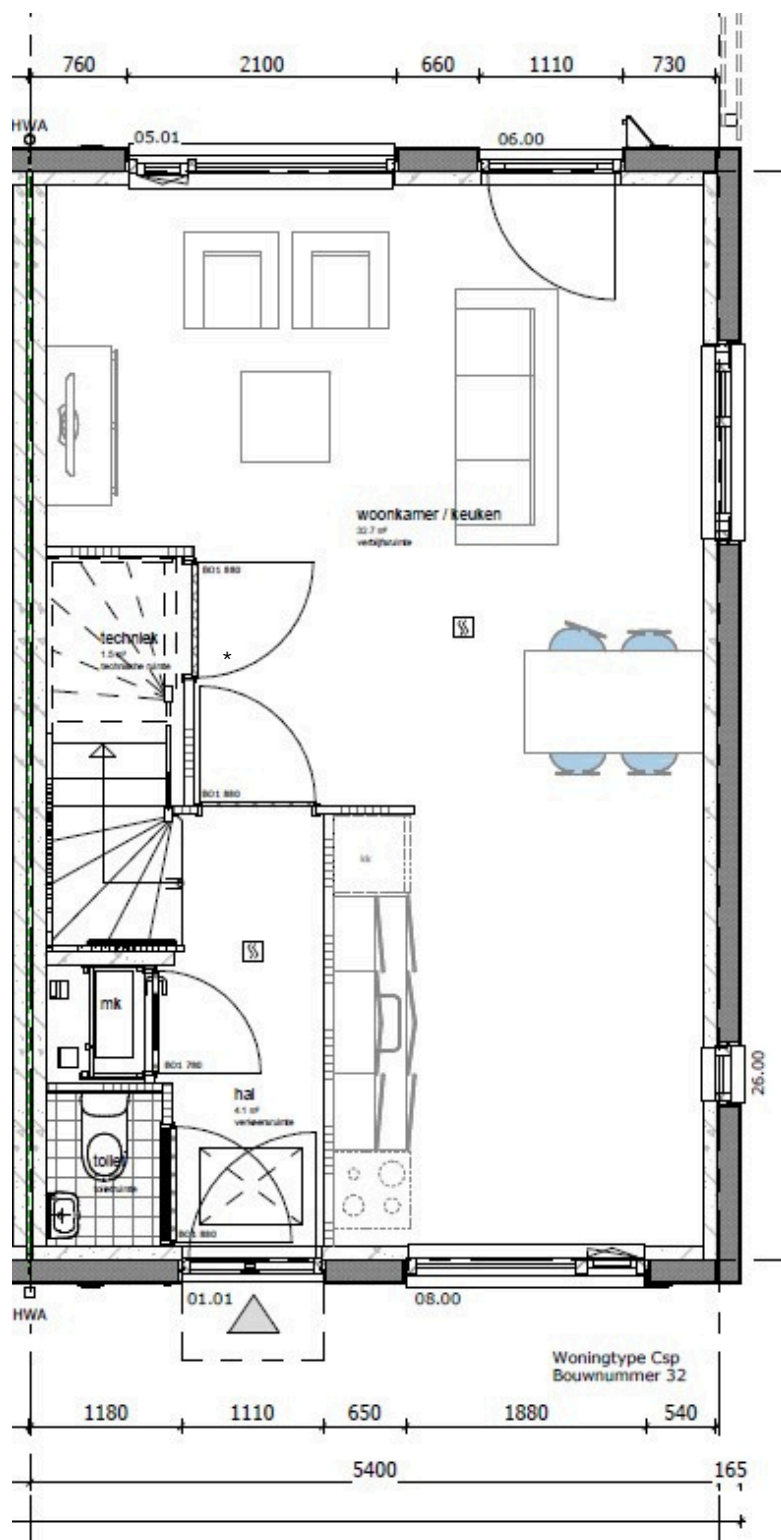
- De woning heeft een elektrische warmtepomp. Dit betekent dat de woning gasloos is. Het koken is op elektra (2 fase)
- De keuken wordt opgeleverd zonder apparatuur
- De woning is voorzien van zonnepanelen
- Alle woningen hebben een 2e toilet op de eerste verdieping
- Iedere woning heeft een eigen buitenberging. Deze berging is ca 5 m² en voorzien van elektra
- De tuin wordt voorzien van een erfafscheiding en is deels betegeld

Indicatie plattegrond eengezinswoningen

Onderstaande plattegronden geven een indruk van de tussenwoningen en hoekwoningen.

Impressie

Begane grond



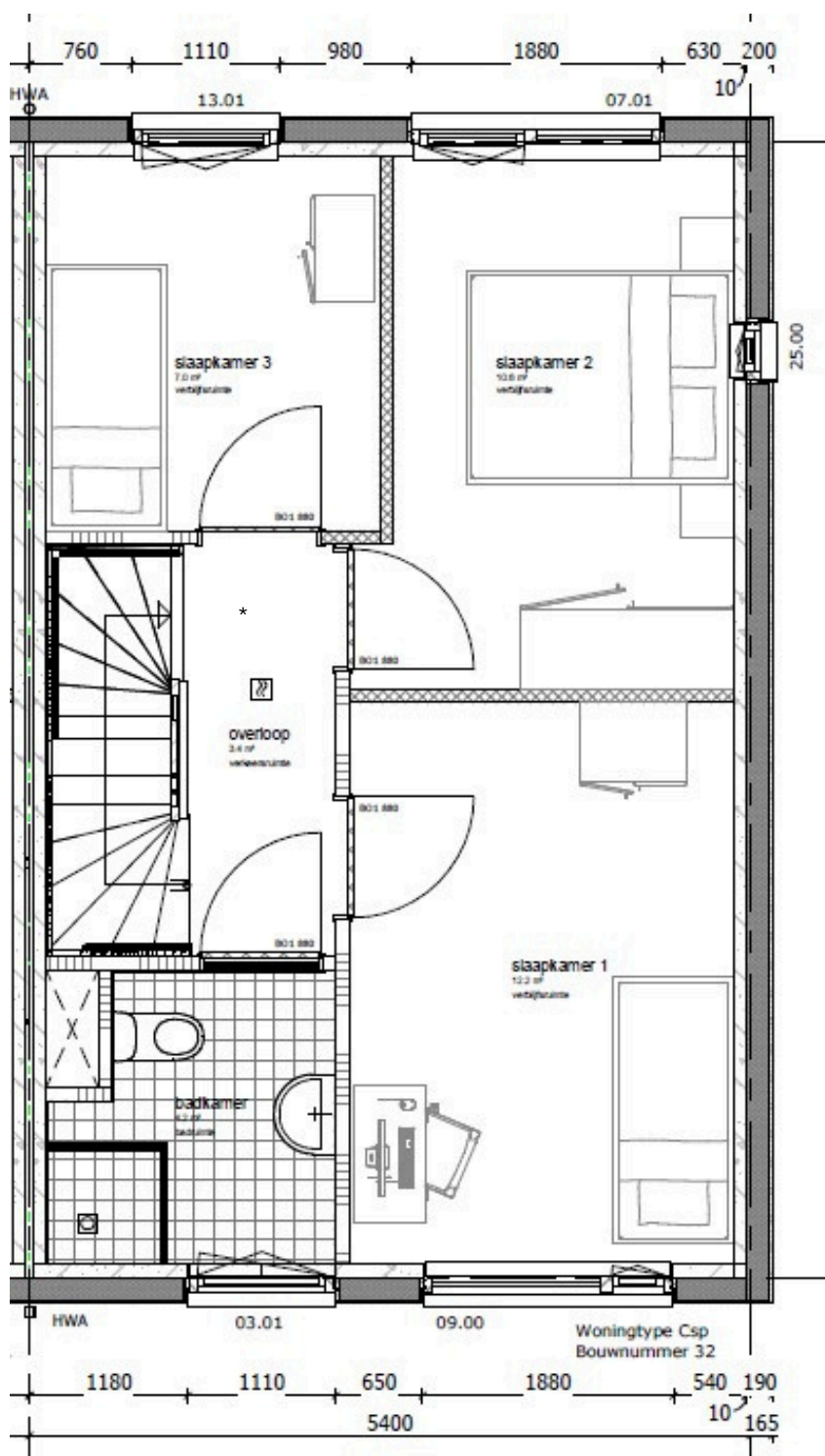
Plattegrond tussenwoning en hoekwoning

Indicatie plattegrond eengezinswoningen

Onderstaande plattegronden geven een indruk van de tussenwoningen en hoekwoningen.



Eerste verdieping

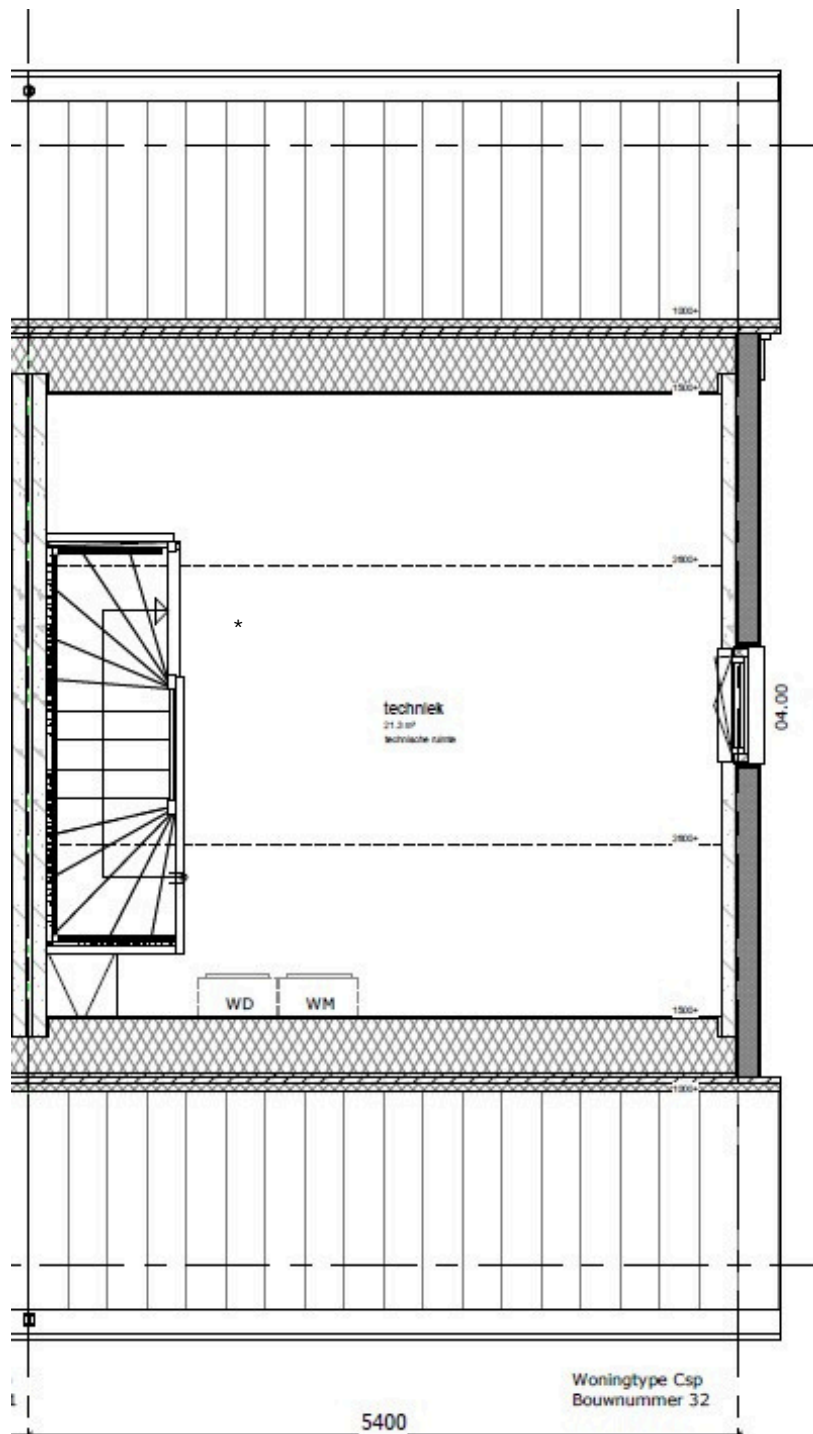


Indicatie plattegrond eengezinswoningen

Onderstaande plattegronden geven een indruk van de tussenwoningen en hoekwoningen.

Impressie

Tweede verdieping

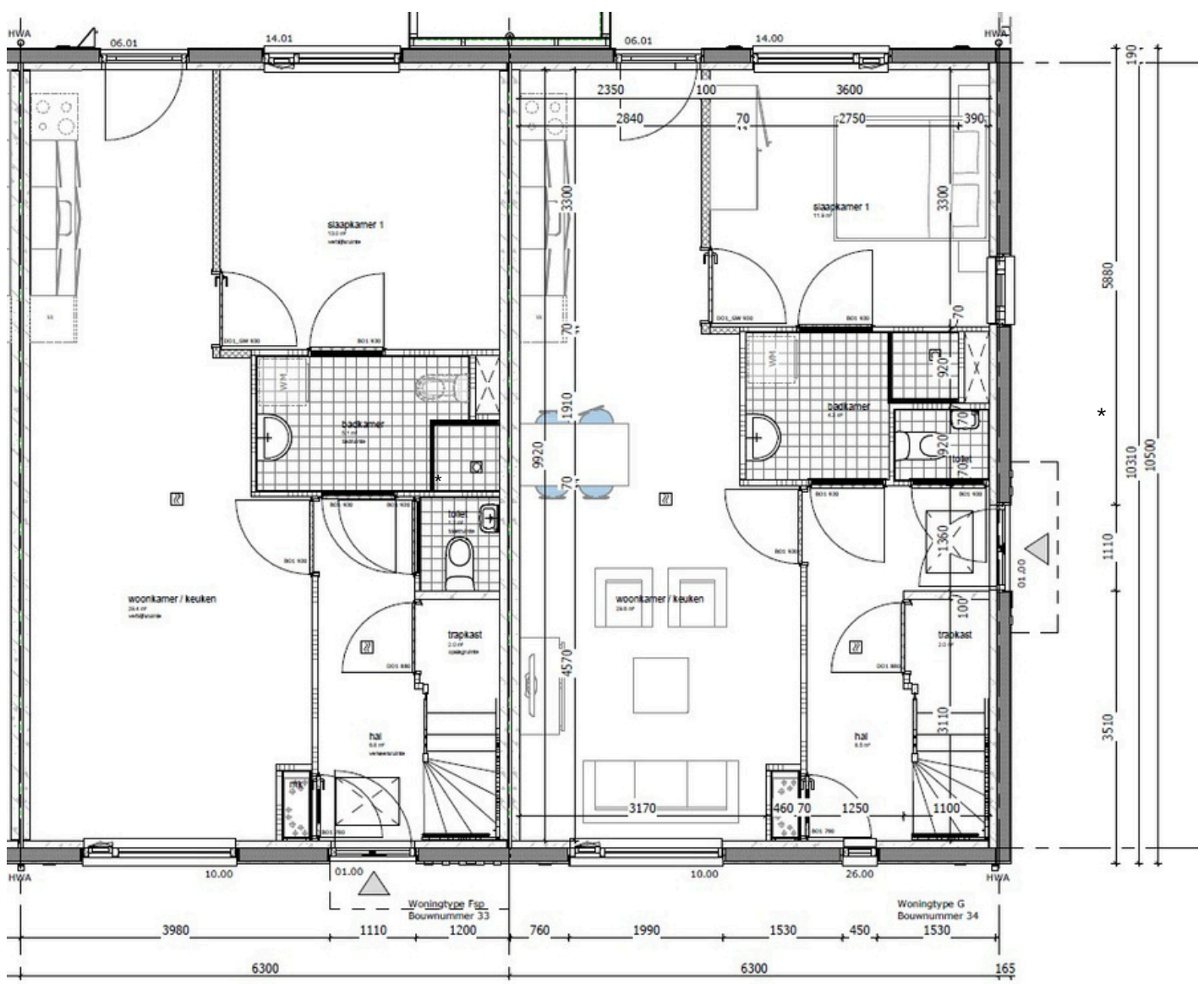


Indicatie plattegrond levensloopbestendige woningen

Impressie

Onderstaande plattegronden geven een indruk van de levensloopbestendige woningen

Begane grond



Plattegrond tussenwoning

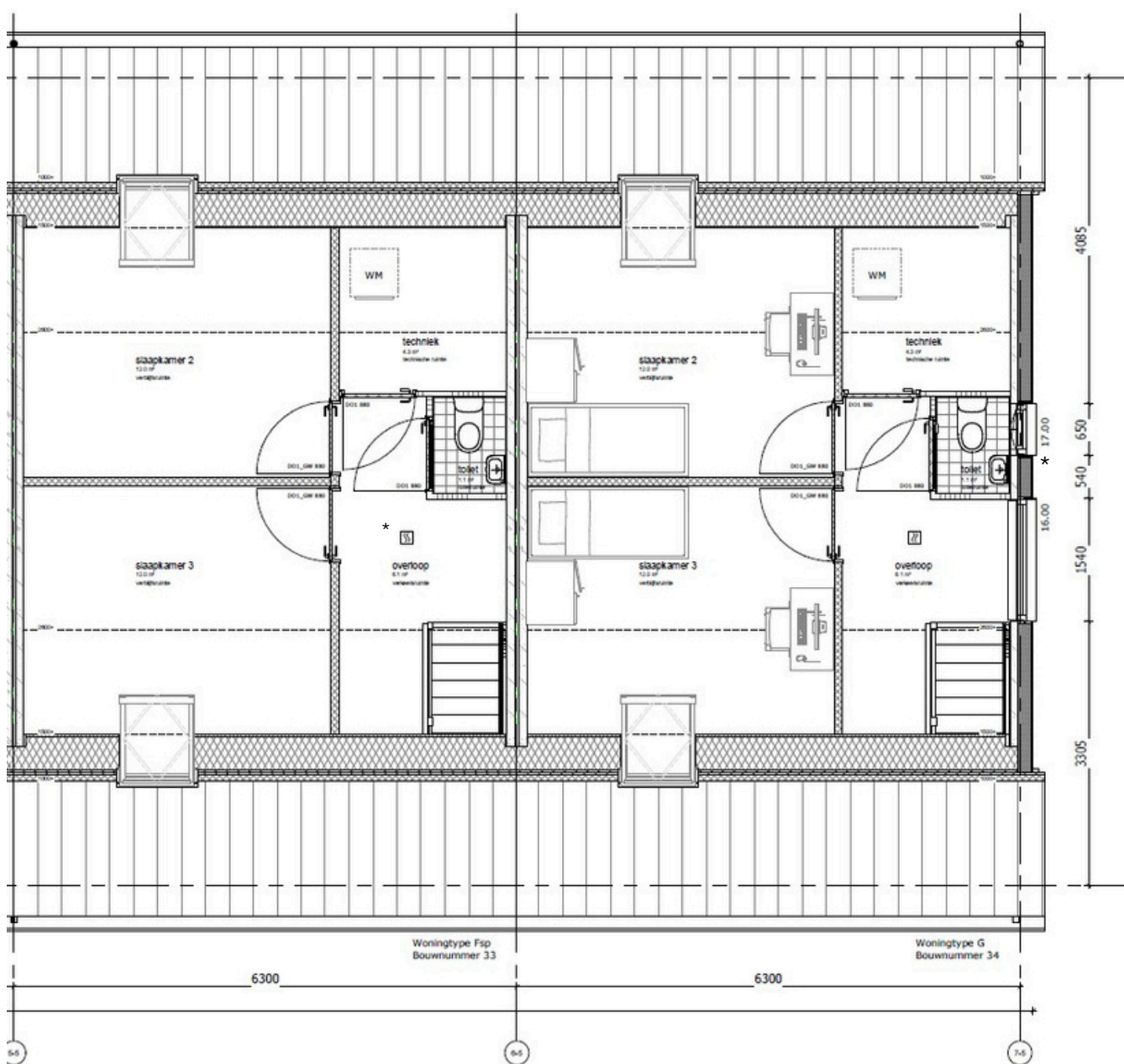
Plattegrond hoekwoning

Indicatie plattegrond levensloopbestendige woning

Onderstaande plattegronden geven een indruk van de levensloopbestendige woningen

Impressie

Eerste verdieping



Indicatie plattegrond rug aan rug woning

Onderstaande plattegronden geven een indruk van de rug aan rug woningen

Impressie

Begane grond



Plattegrond tussenwoning

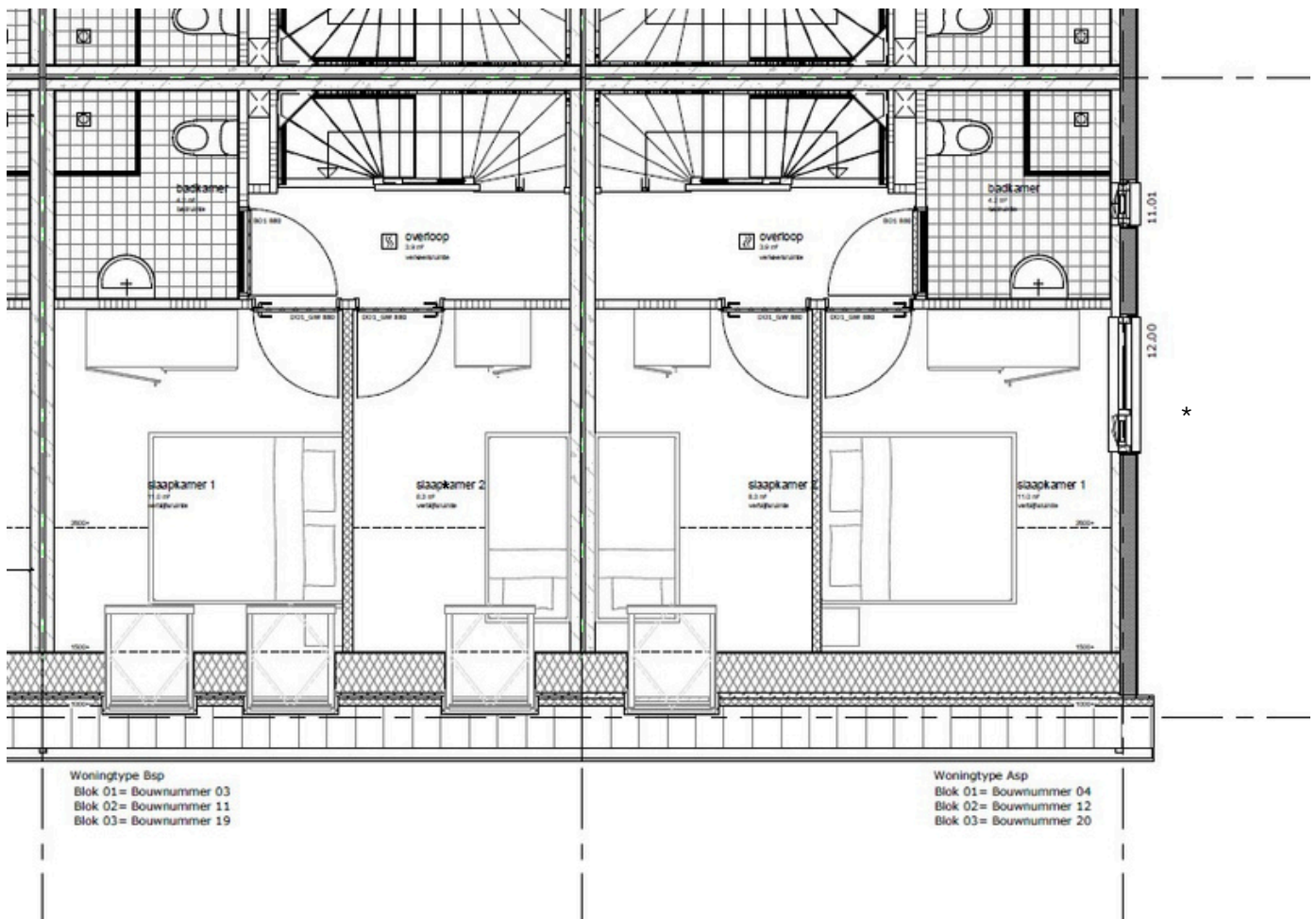
Plattegrond hoekwoning

Indicatie plattegrond rug aan rug woning

Onderstaande plattegronden geven een indruk van de rug aan rug woningen

Impressie

Eerste verdieping

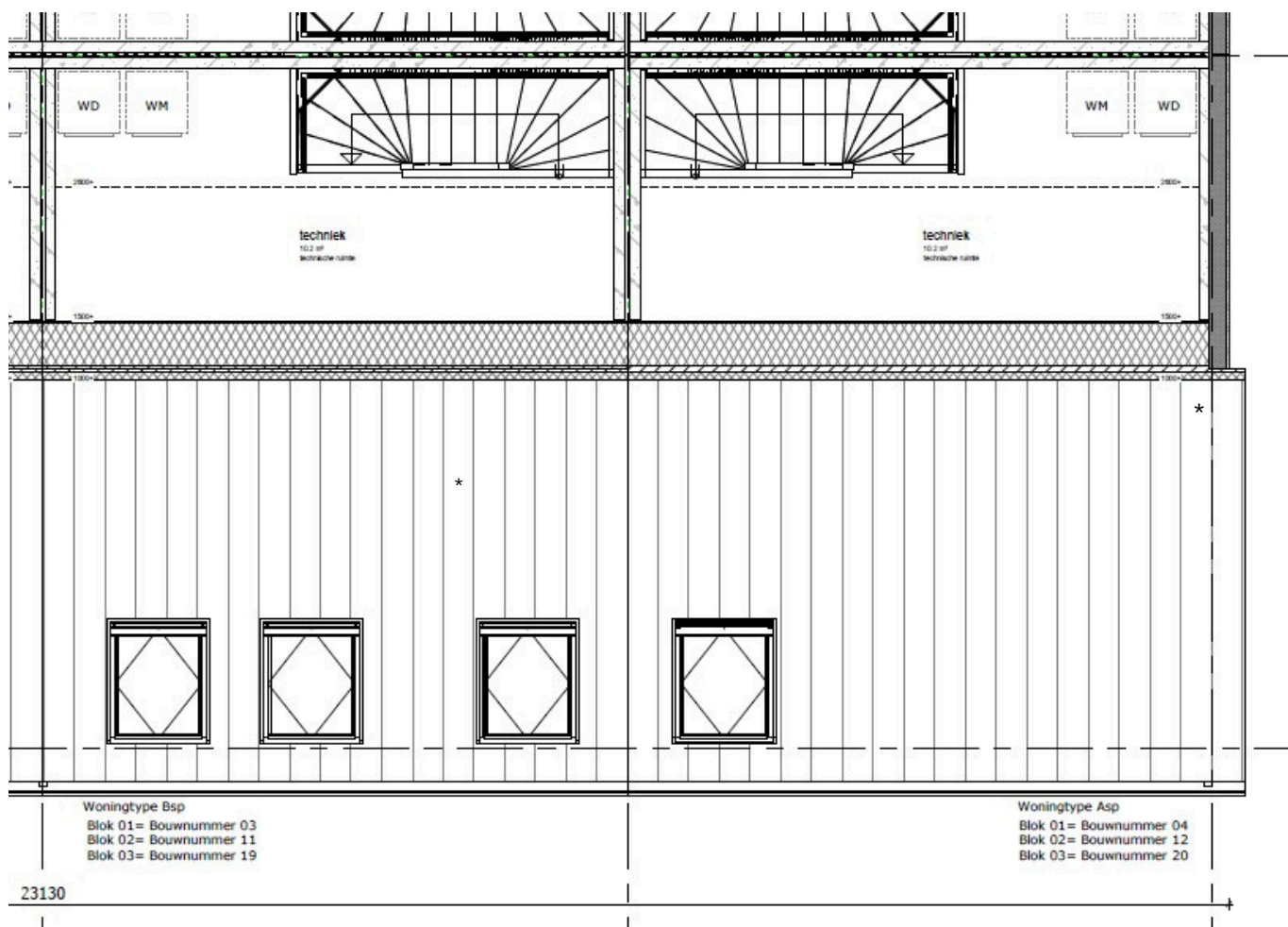


Indicatie plattegrond rug aan rug woning

Onderstaande plattegronden geven een indruk van de rug aan rug woningen

Impressie

Tweede verdieping





Situatietekening

In onderstaand overzicht ziet u welke bouwnummers bij welk woningtype hoort.

Eengezinswoningen

Hoekwoning bouwnummers: 25, 28, 41, 46

Tussenwoning bouwnummers: 26, 27, 42, 43, 44, 45

Levensloopbestendige woningen

Hoekwoning met ingang zijgevel bouwnummers: 34, 40, 47, 53

Hoekwoning met ingang voorgevel bouwnummers: 29, 35, 52, 58

Tussenwoning bouwnummers: 30, 31, 32, 33, 36, 37, 38, 39, 48, 49, 50, 51, 54, 55, 56, 57

Rug aan rug woningen

Hoekwoning bouwnummers: 1, 4, 5, 8, 9, 12, 13, 16, 17, 20, 21, 24

Tussenwoning bouwnummers: 2, 3, 6, 7, 10, 11, 14, 15, 18, 19, 22, 23