

Poolster / Zuiderkruis Warmenhuizen

Informatie woningen

Op de grens van Warmenhuizen en Tuitjenhorn wordt een nieuwe wijk gerealiseerd. De wijk 'Noorderlicht' bestaat in de eerste fase uit 120 woningen. Deze eerste fase wordt in twee delen gebouwd. In deel twee biedt Wooncompagnie 62 beneden-bovenwoningen aan. Voor deze woningen hebben inwoners van Warmenhuizen en Tuitjenhorn voorrang.

De beneden-bovenwoningen zijn geschikt voor diverse doelgroepen. De begane grondwoning is gelijkvloers, heeft een eigen voordeur en privétuin. De bovenwoning heeft een ruime en comfortabele indeling en eigen opgang en dakterras. Deze woning is onder meer geschikt voor starters en kleine gezinnen.

Details:

- De woningen hebben een all electric warmtepomp. Dit betekent dat de woning gasloos is. Koken is op elektra (2 fase)
- De woningen zijn zogenaamde Nero Zero-woningen. Dit zijn zeer energiezuinige nieuwbouwwoningen. De woningen hebben vijf zonnepanelen
- De keuken wordt opgeleverd met afzuigkap
- De woningen zijn voorzien van vloerverwarming
- Alle woningen hebben twee slaapkamers. De appartementen op de eerste verdieping hebben een slaapkamer op de eerste verdieping en een ruime slaapkamer op de tweede verdieping
- Het toilet is apart van de badkamer
- De benedenwoningen hebben een voor- en achtertuin. De woningen op de eerste verdieping een ruim terras
- Er is een eigen berging. Deze is ruim 5m² en voorzien van elektra

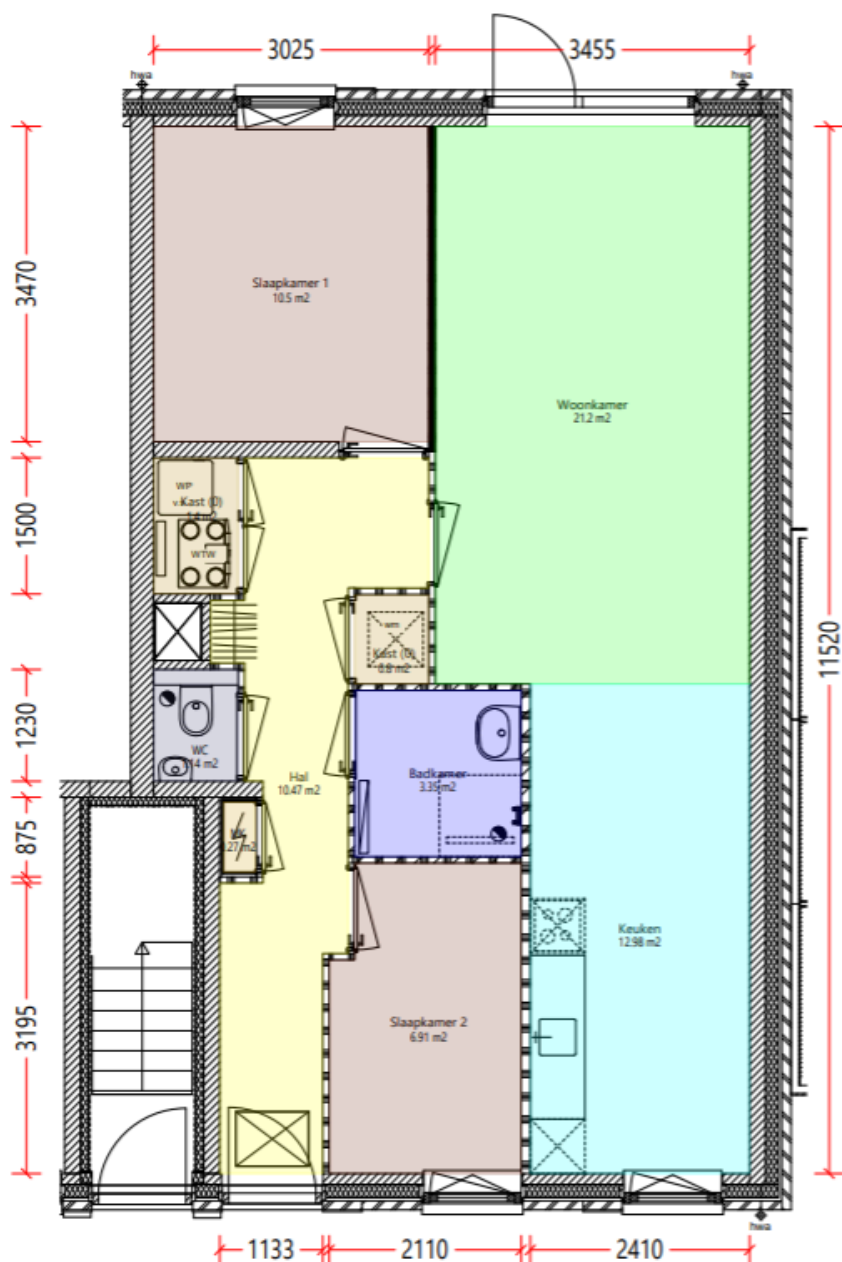
Indicatie plattegrond benedenwoningen

Onderstaande plattegronden geven een indruk van de benedenwoningen.

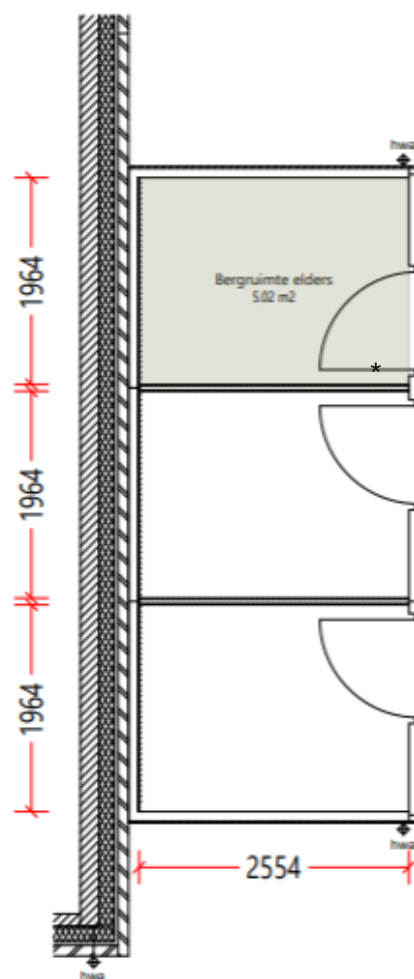
De netto huurprijs van de benedenwoning varieert tussen de € 675,00 en € 725,00.

Impressie

Benedenwoning



Berging



Indicatie plattegrond afwijkende benedenwoning

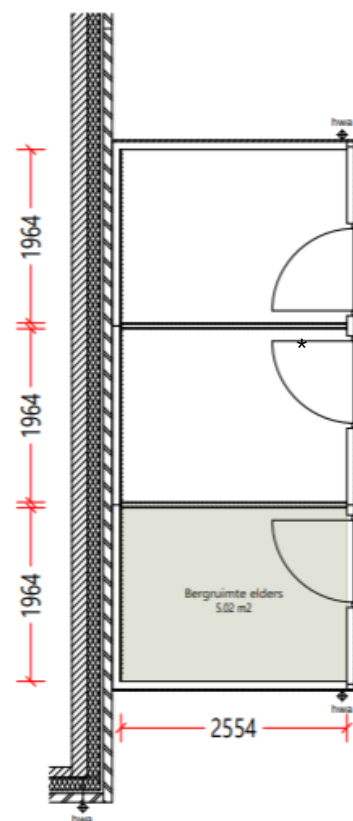
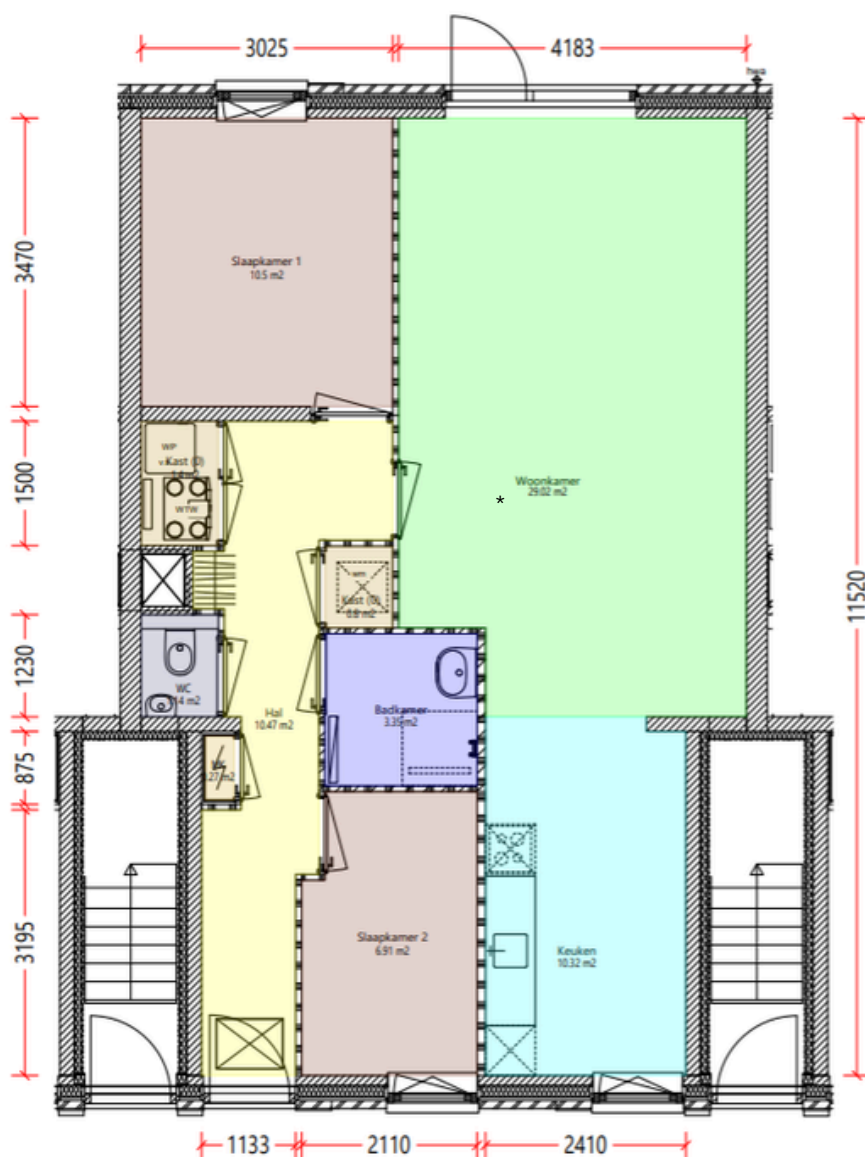
Onderstaande plattegronden geeft een indruk van de middenwoning die zowel links als rechts een trapopgang heeft naar de bovenwoning.

De netto huurprijs van deze benedenwoning varieert tussen de € 675,00 en €725,00.



Begane grond

Berging



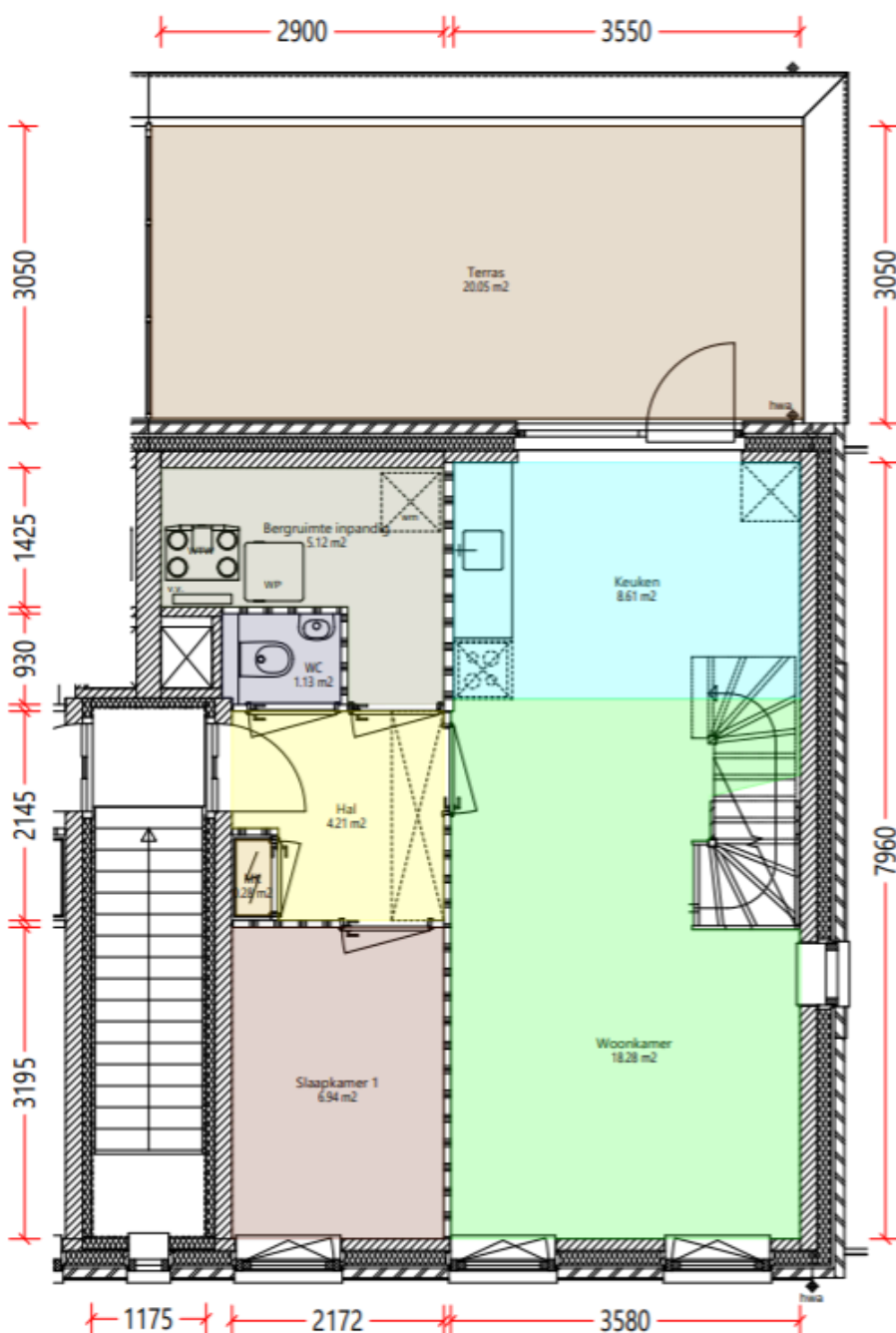
Indicatie plattegrond bovenwoningen

Onderstaande plattegronden geven een indruk van de bovenwoningen.

De netto huurprijs van de bovenwoning varieert tussen de € 800,00 en € 825,00.

Impressie

Eerste verdieping

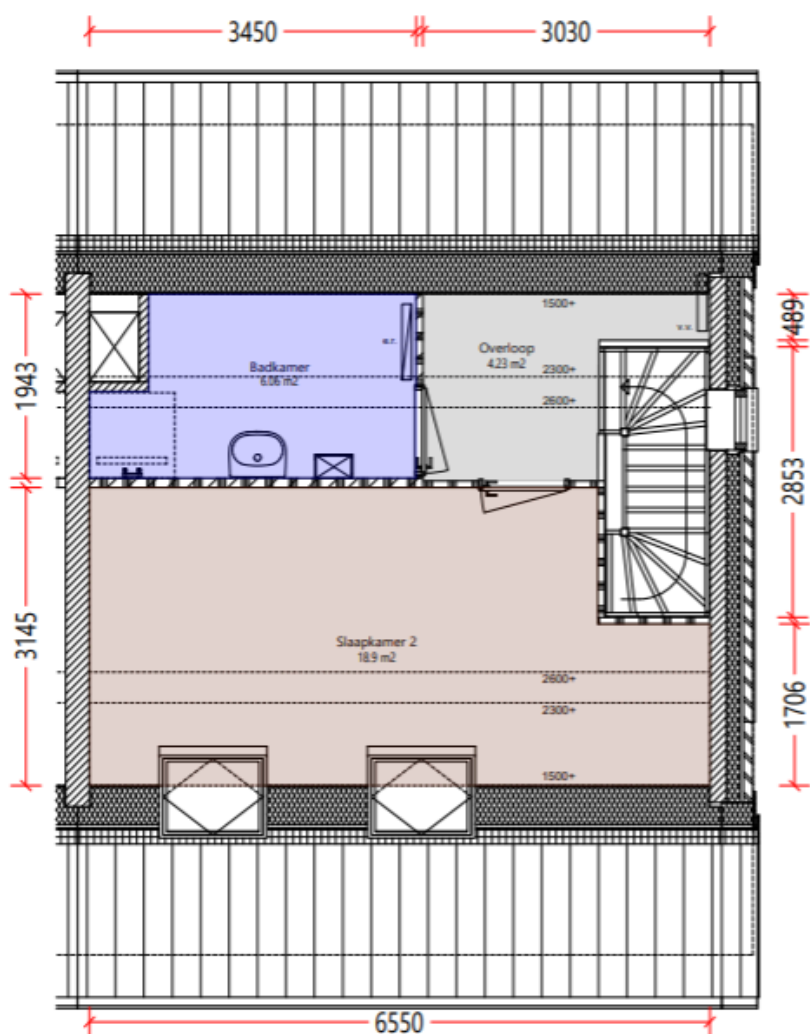


Indicatie plattegrond bovenwoningen

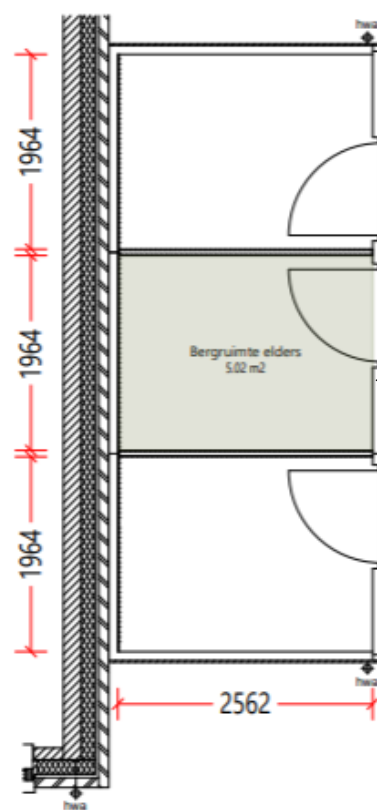
Onderstaande plattegronden geven een indruk van de bovenwoningen.



Zolder



Berging



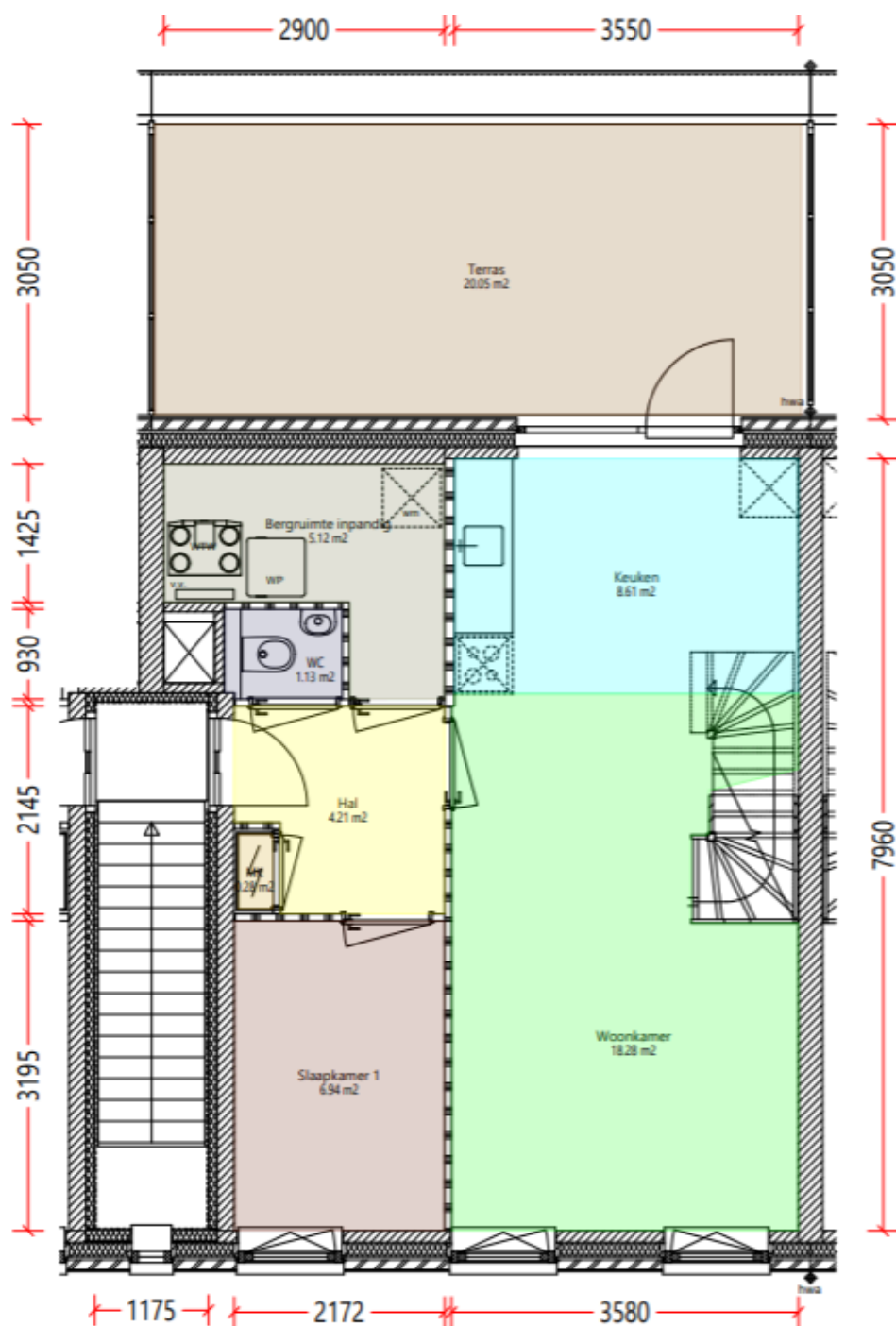
Indicatie plattegrond afwijkende bovenwoning

Onderstaande plattegronden geven een indruk van de afwijkende bovenwoning.

De netto huurprijs van deze bovenwoning varieert tussen de € 800,00 en € 825,00.

Impressie

Eerste verdieping

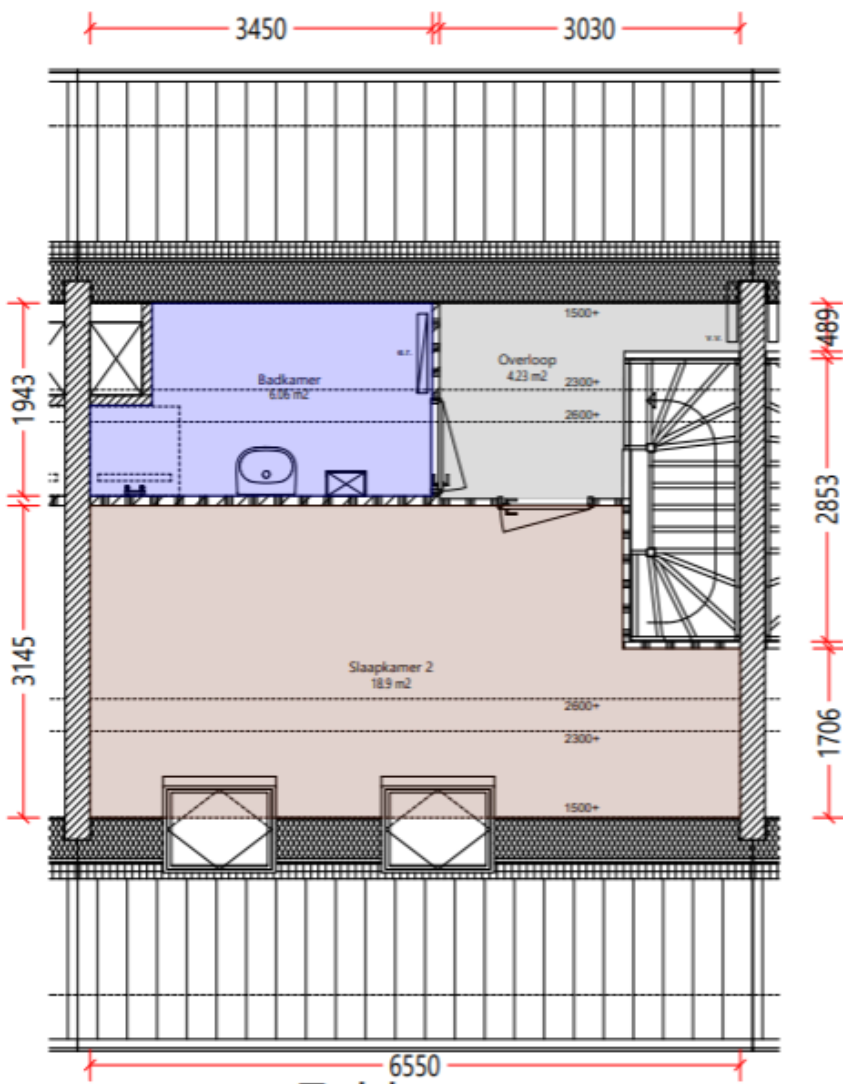


Indicatie plattegrond afwijkende bovenwoning

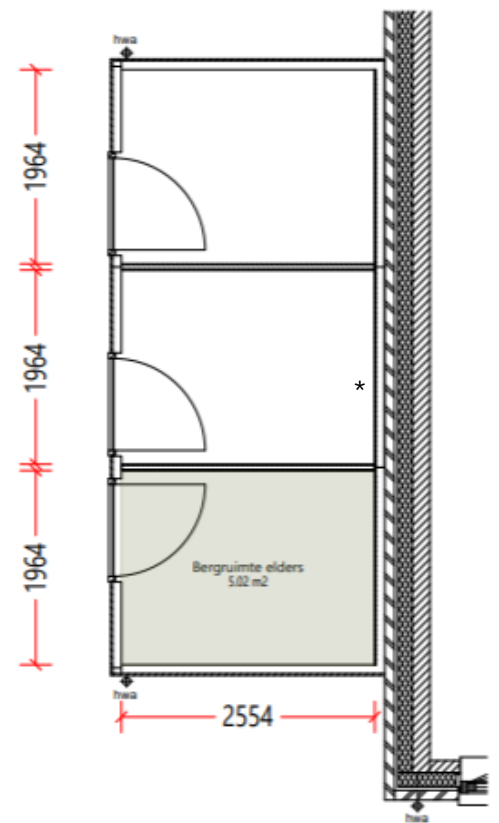
Onderstaande plattegronden geven een indruk van de afwijkende bovenwoning.



Zolder

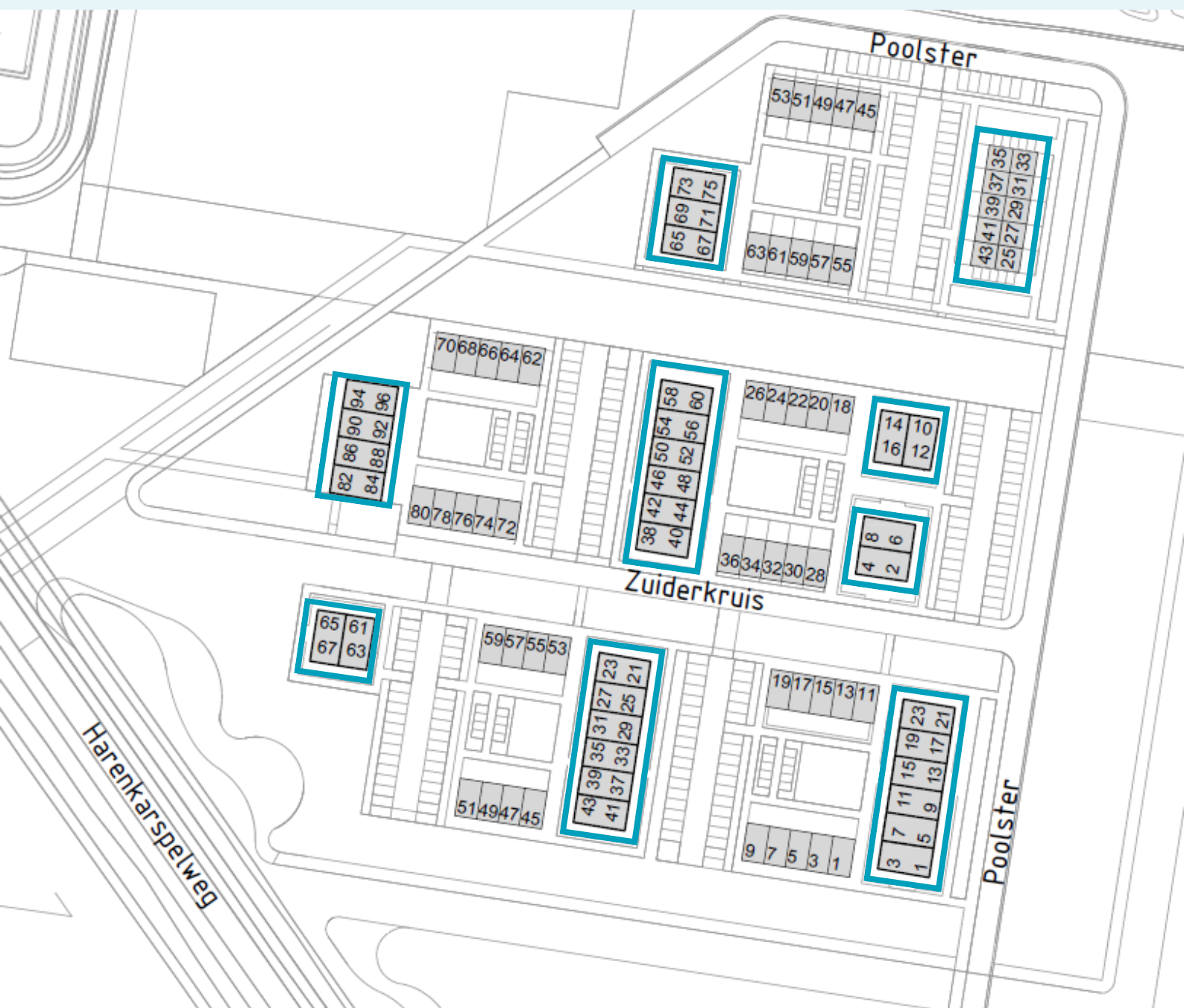


Berging



Ligging woningen

Op onderstaande plattegrond ziet u de ligging van de woningen in de wijk Noorderlicht in Warmenhuizen. De woningen die blauw omlind zijn, zijn de 62 beneden-bovenwoningen.



Impressie woningen

