

# Bloemenbuurt Purmerend

## 40 beneden- en bovenwoningen



Plattegronden  
woningen

Wooncompagnie bouwt 40 energiezuinige en gasloze beneden- en bovenwoningen in de Bloemenbuurt in Purmerend.

### **Benedenwoningen Hyacinthenstraat en Chrysantenstraat**

De woningen in de Hyacinthenstraat en Chrysantenstraat zijn 6,80 meter breed. De benedenwoning heeft een oppervlakte van 72 m<sup>2</sup> en heeft 2 slaapkamers. De woning is gelijkvloers en is uitermate geschikt om zo lang mogelijk zelfstandig thuis te kunnen blijven wonen, ook als men ouder wordt. De woning heeft aan de voorgevel een eigen entree, een ruime woonkamer met aan de voorzijde de keuken. Vanuit de woonkamer is de achtertuin toegankelijk. De hoofdslaapkamer is gelegen aan de achtergevel.

### **Bovenwoningen Hyacinthenstraat en Chrysantenstraat**

De bovenwoning heeft een oppervlakte van 76 m<sup>2</sup> en heeft 2 slaapkamers. De woning is gelegen op de eerste en tweede verdieping. De woning heeft aan de voorgevel een ruime woonkamer met aan de achterzijde de keuken gelegen aan het dakterras. De ruime hoofdslaapkamer is gelegen op de tweede verdieping waar ook de badkamer en de berging is.

### **Benedenwoningen Jan van Egmondstraat**

De woningen in de Jan van Egmondstraat zijn 6 meter breed. De benedenwoning heeft een oppervlakte van 63 m<sup>2</sup> en heeft 2 slaapkamers. De woning is gelijkvloers en is uitermate geschikt om zo lang mogelijk zelfstandig thuis te kunnen blijven wonen, ook als men ouder wordt.



De woning heeft aan de voorgevel een eigen entree en een woonkamer met keuken. De hoofdslaapkamer en kleine slaapkamer is gelegen aan de achtergevel. Vanuit de kleine slaapkamer is de achtertuin toegankelijk.

## **Bovenwoningen Jan van Egmondstraat**

De woning heeft een oppervlakte van 67 m<sup>2</sup> en heeft 2 slaapkamers. De woning is gelegen op de eerste en tweede verdieping. De woning heeft aan de voorgevel een woonkamer met aan de achterzijde de keuken gelegen aan het dakterras. De hoofdslaapkamer is gelegen op de tweede verdieping waar ook de badkamer en de berging is.

## **Details**

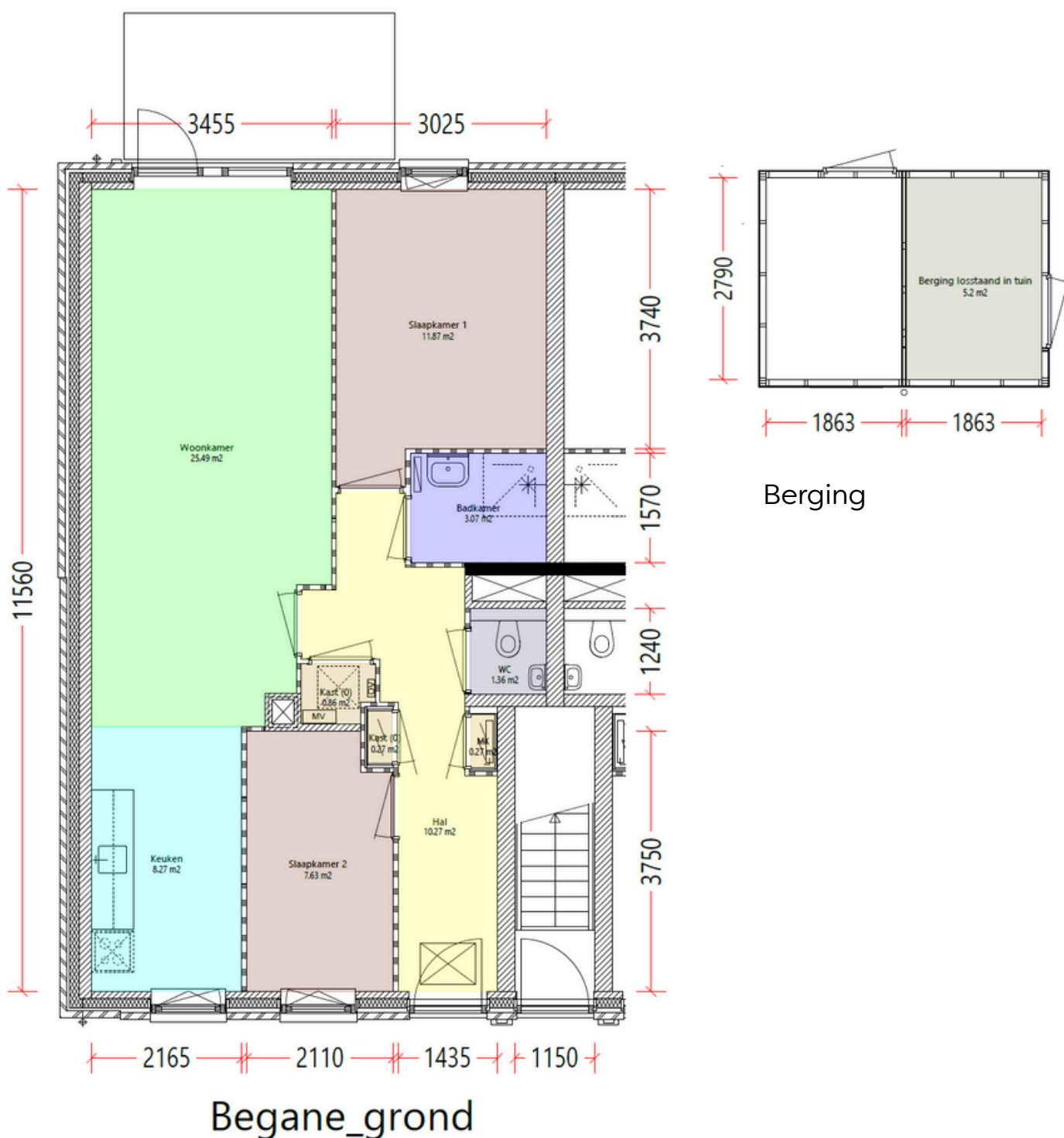
- De woningen zijn voorzien van vloerverwarming en worden aangesloten op de Stadsverwarming Purmerend;
- De woning is voorzien van 5 zonnepanelen (opbrengst 450 WP per paneel);
- De keuken is in de woonkamer en het koken is elektrisch;
- Alle woningen hebben 2 slaapkamers;
- Iedere woning heeft een eigen buitenberging. Deze berging is ca 5 m<sup>2</sup> en voorzien van elektra;
- De voortuinen en zijtuinen van de benedenwoningen worden voorzien van hagen en beplanting. Deze tuinen horen niet tot het gehuurde en worden door Wooncompagnie onderhouden.



## Plattegrond benedenwoning

Onderstaande plattegronden geven een indruk van de benedenwoning aan de Hyacinthenstraat en Chrysantenstraat.

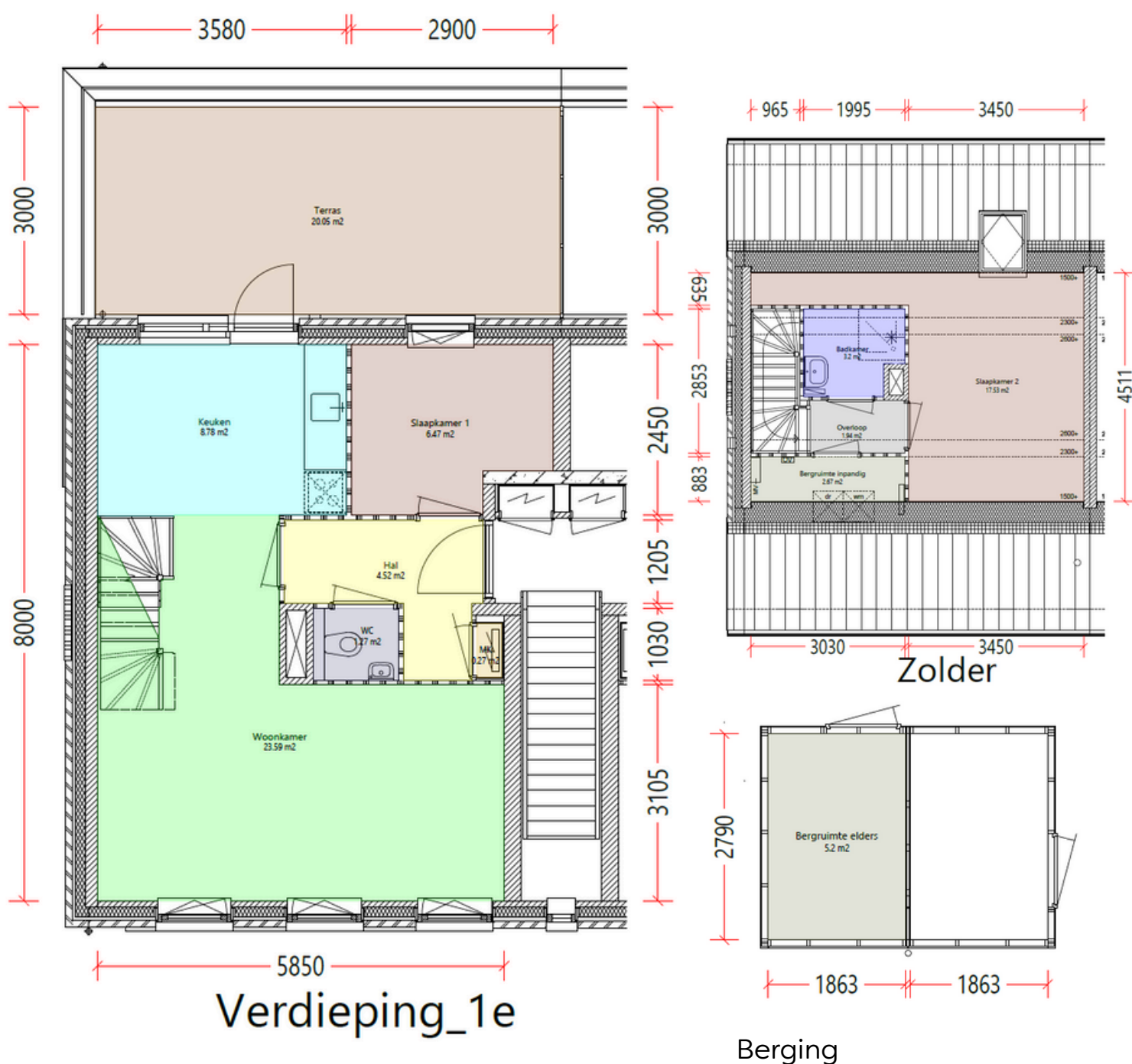
De netto huurprijs van de benedenwoning varieert tussen de € 775,- en € 800,-.



## Plattegrond bovenwoning

Onderstaande plattegronden geven een indruk van de bovenwoning aan de Hyacinthenstraat en Chrysantenstraat.

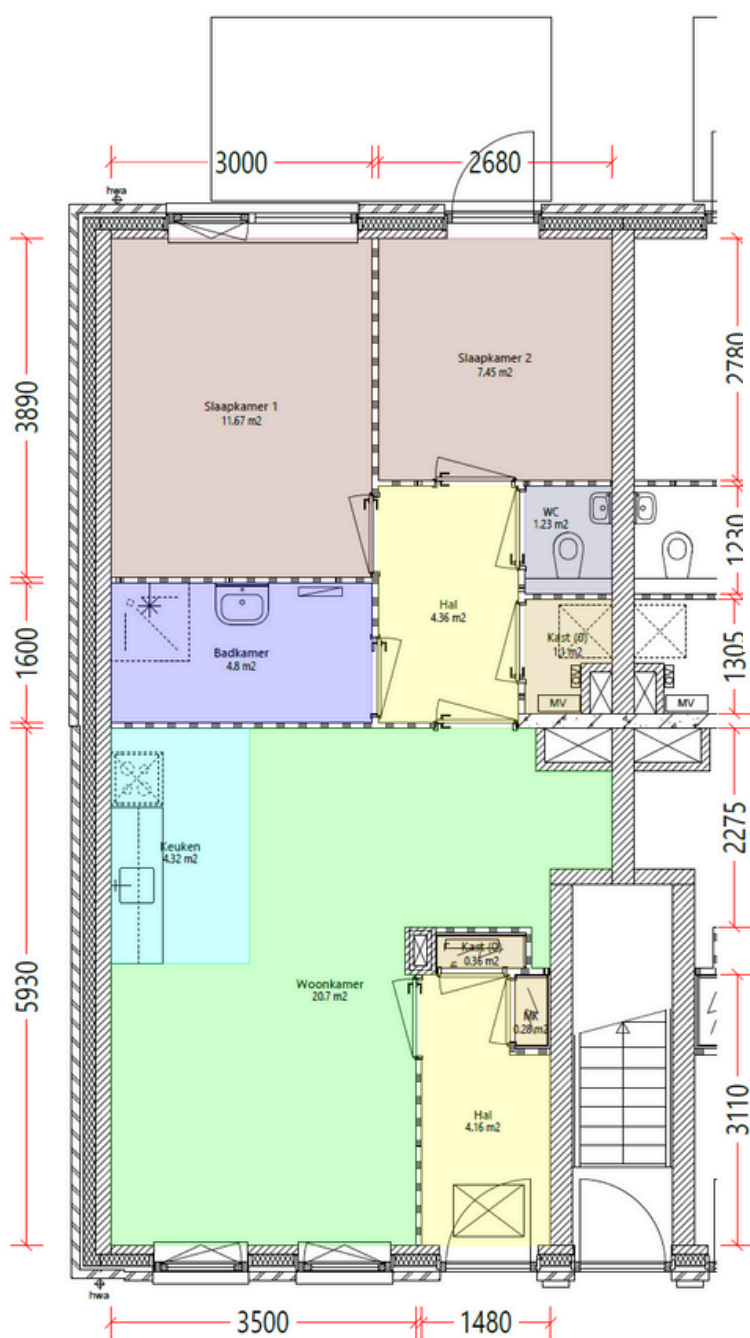
De netto huurprijs van de bovenwoning varieert tussen de € 775,- en € 800,-.



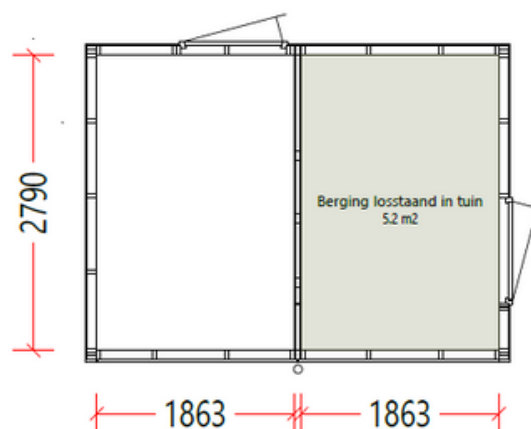
## Plattegrond benedenwoning

Onderstaande plattegronden geven een indruk van de benedenwoning aan de Jan van Egmondstraat.

De netto huurprijs van de benedenwoning is € 675,-.



Begane\_grond



Berging

## Plattegrond bovenwoning

Onderstaande plattegronden geven een indruk van de bovenwoning aan de Jan van Egmondstraat.

De netto huurprijs van de bovenwoning is € 725,-.



## Ligging woningen

Op onderstaande plattegrond ziet u de ligging van de beneden-bovenwoningen in de wijk:

Blauw omljnd, blauw vlak: benedenwoningen

Blauw omljnd, rood vlak: bovenwoningen

Geel omljnd: bergingen beneden-bovenwoningen

