

Jacana Purmerend Wolgalaan



Plattegronden woningen

Jacana is een woon- en werkcomplex op de Kop van West in Purmerend. Dit is de plek waar het centrum van Purmerend en de wijk Weidevenne samenkomen. Binnen dit project realiseert Wooncompagnie 19 huurwoningen, waarvan 13 in het sociale huursegment en zes in het middenhuursegment.

Sociale huurwoningen

- Dertien appartementen variërend in oppervlakte van ongeveer 55 tot 80 m²

Middenhuurwoningen

- Zes appartementen variërend in oppervlakte van ongeveer 84 m² tot 98 m²

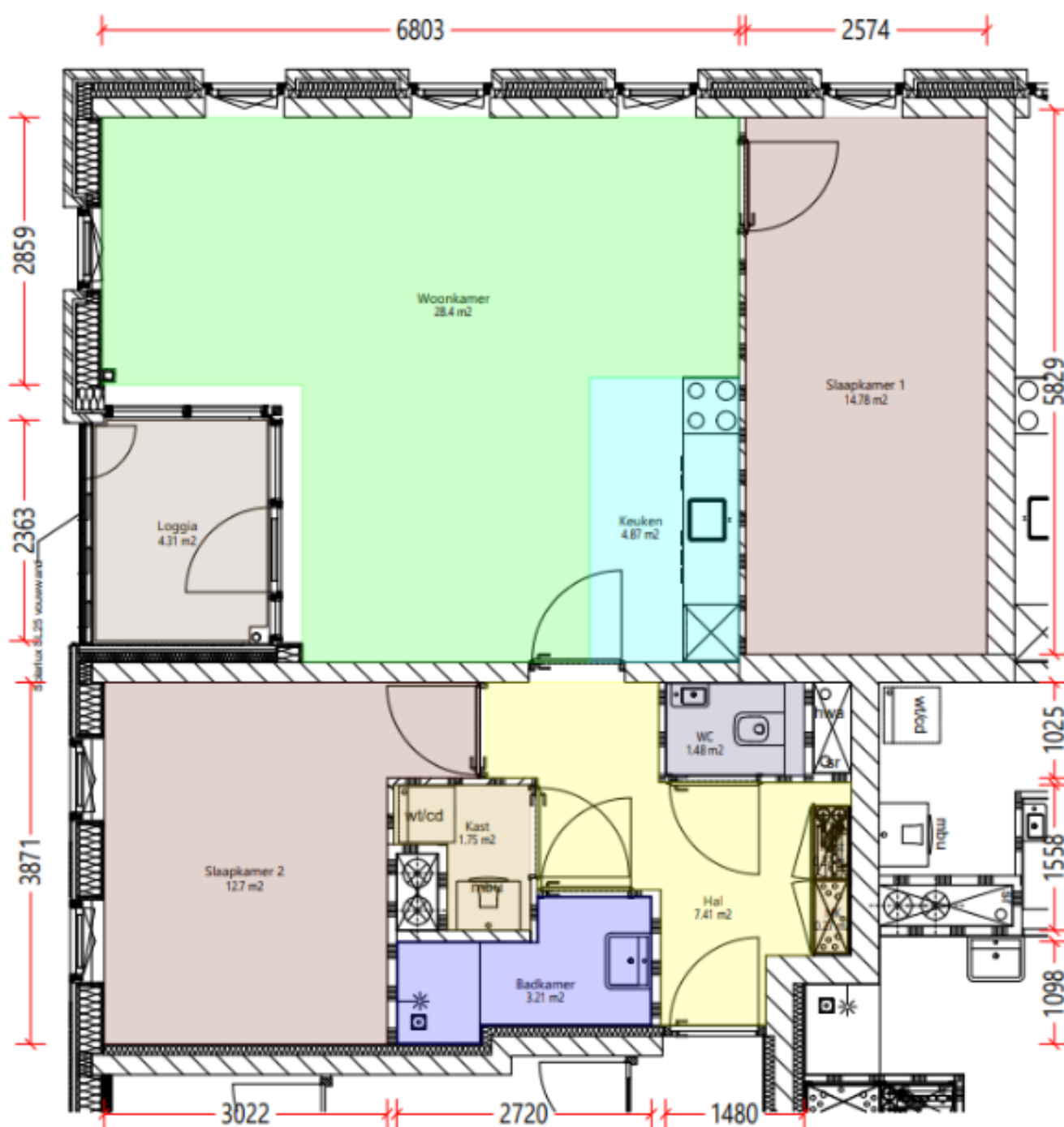
Details woningen:

- Er is een open keuken, het koken is elektrisch
- Er zijn zes 2-kamerwoningen, zeven 3-kamerwoningen en drie 4-kamerwoningen
- Vanuit de woonkamer is er toegang tot het balkon
- Alle woningen hebben een individuele berging
- De woningen zijn voorzien van vloerverwarming en worden aangesloten op Stadsverwarming Purmerend
- Gemeente Purmerend plaatst ondergrondse containers voor het afval

Eerste verdieping

- Wolgalaan 12
- Twee slaapkamers
- Berging in kelder, oppervlakte bijna 6 m²
- Sociale huurwoning. Netto huurprijs € 850,00

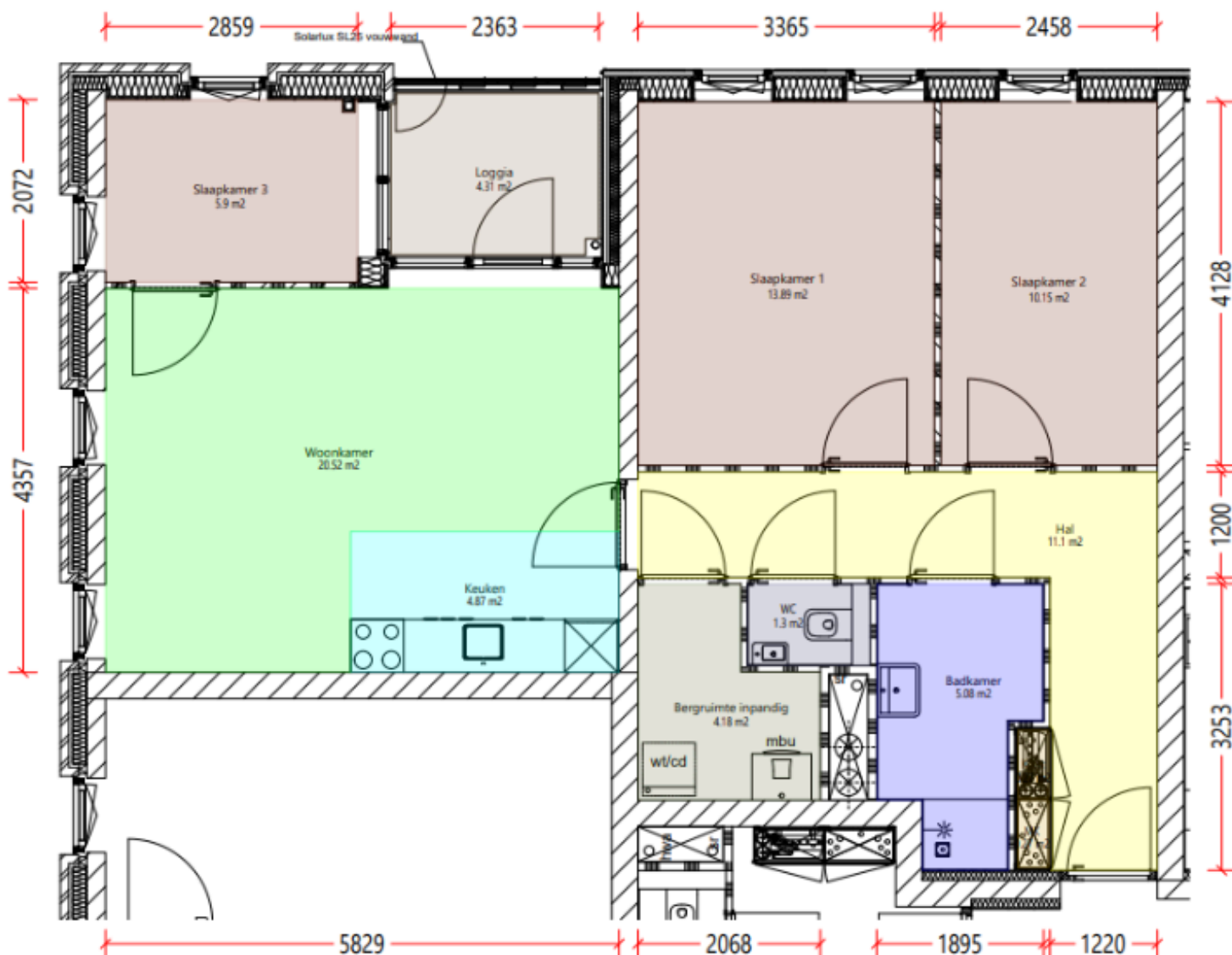
Impressie



Eerste verdieping

- Wolgalaan 14
- Twee slaapkamers
- Berging in kelder, oppervlakte ruim 5 m²
- Sociale huurwoning. Netto huurprijs € 850,00

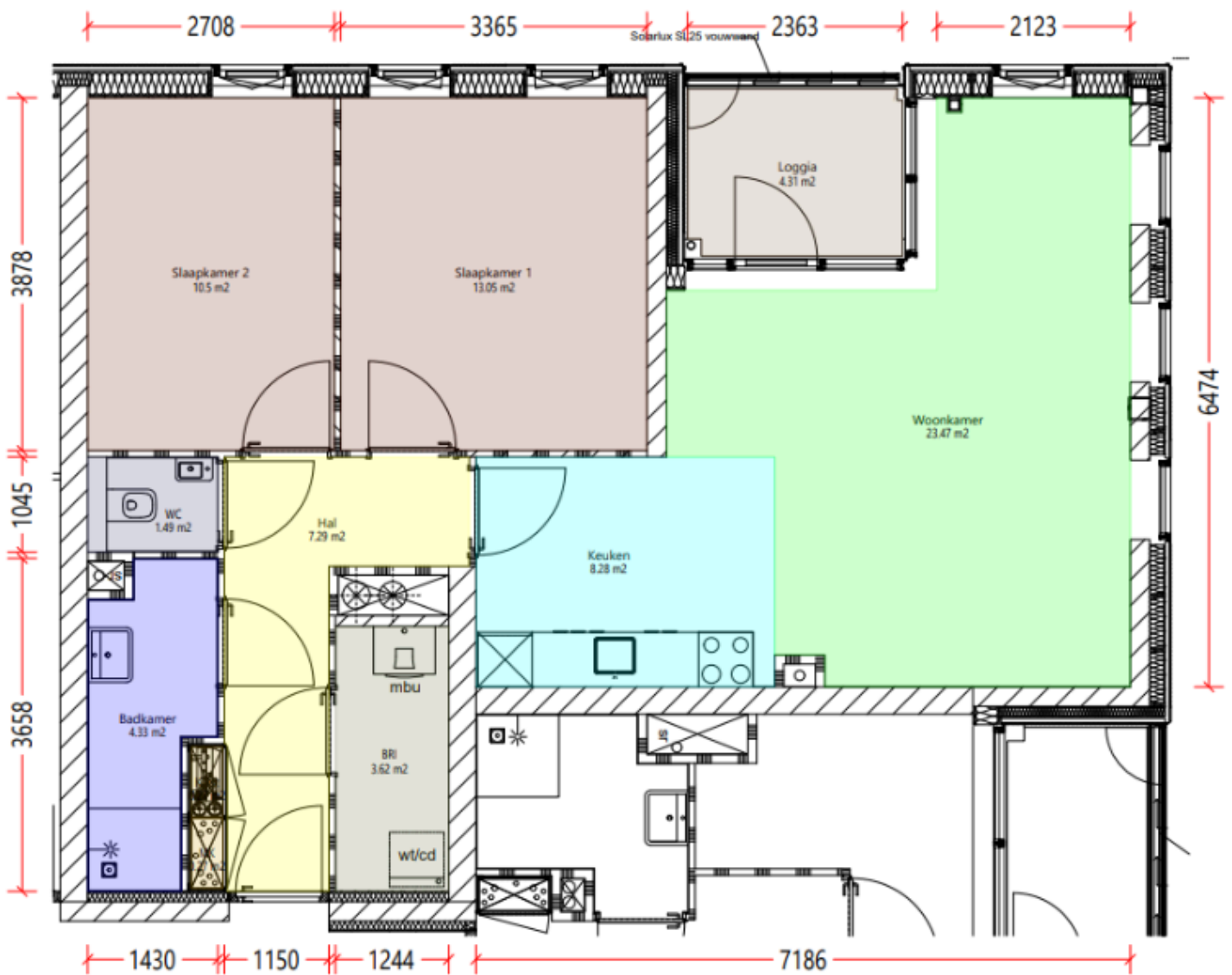
Impressie



Eerste verdieping

- Wolgalaan 16
- Twee slaapkamers
- Berging in kelder, oppervlakte 5,5 m²
- Sociale huurwoning. Netto huurprijs € 825,00

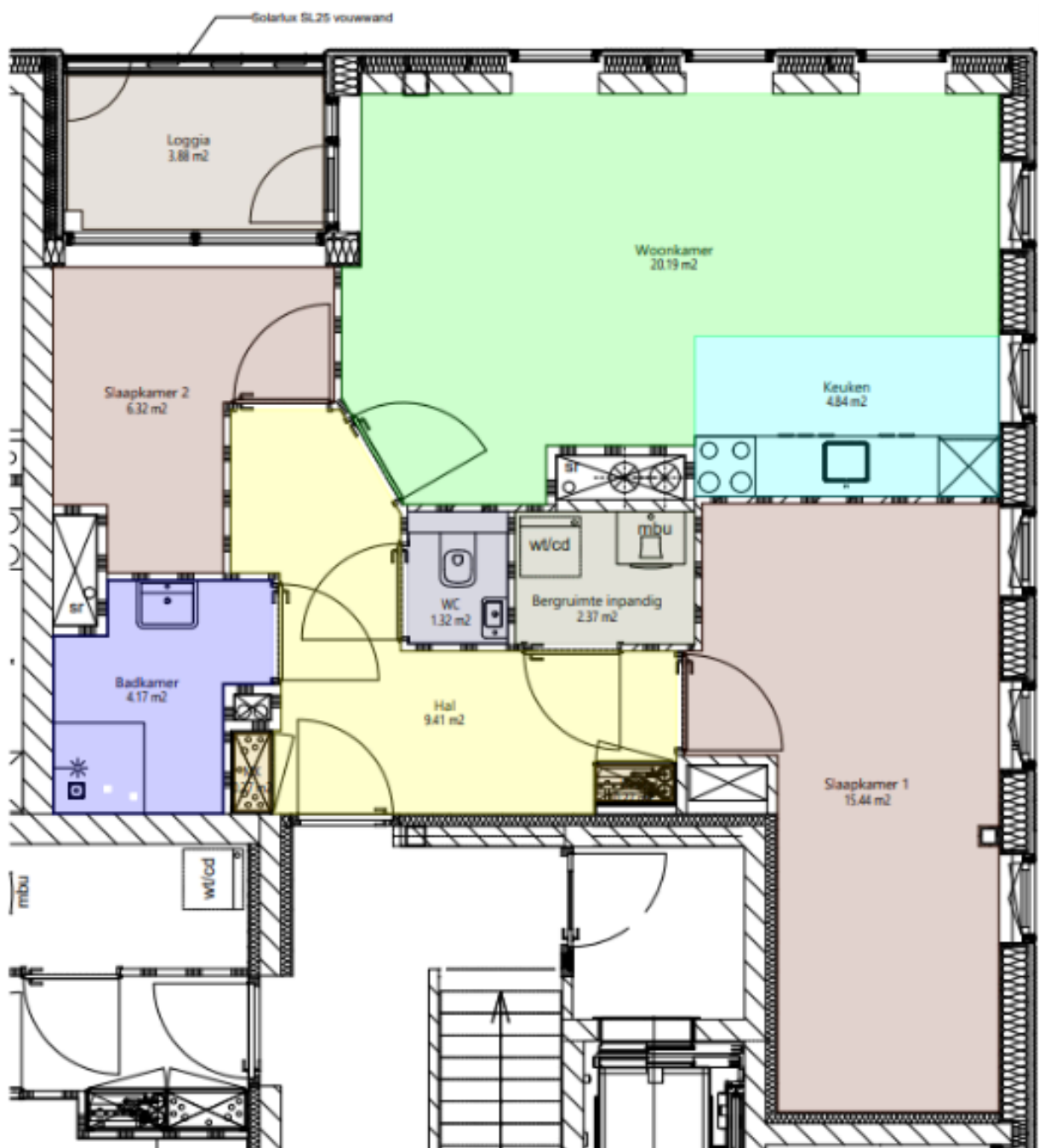
Impressie



Eerste verdieping

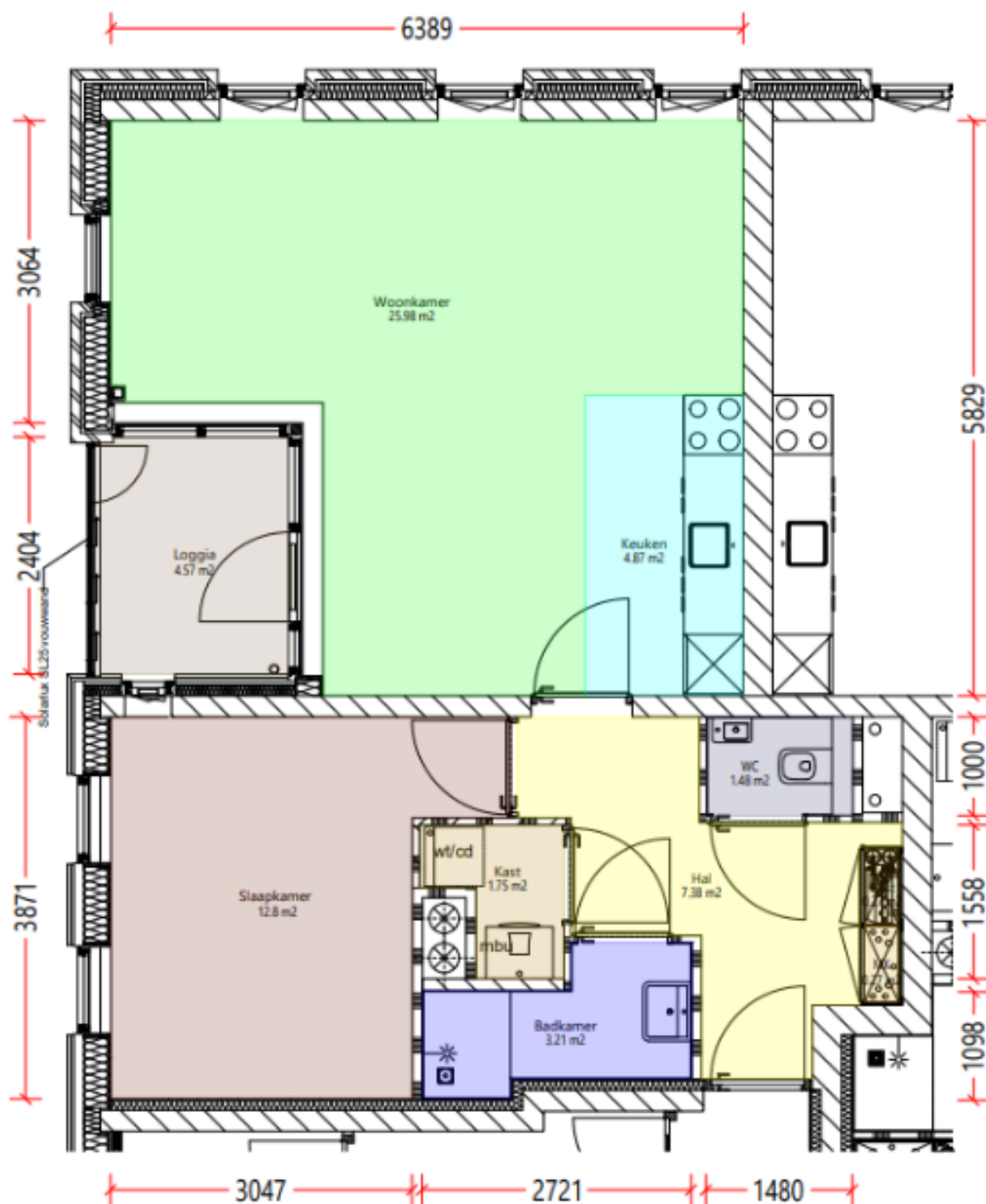
- Wolgalaan 18
- Twee slaapkamers
- Berging in kelder, oppervlakte ruim 5 m²
- Sociale huurwoning. Netto huurprijs € 800,00

Impressie



Tweede verdieping

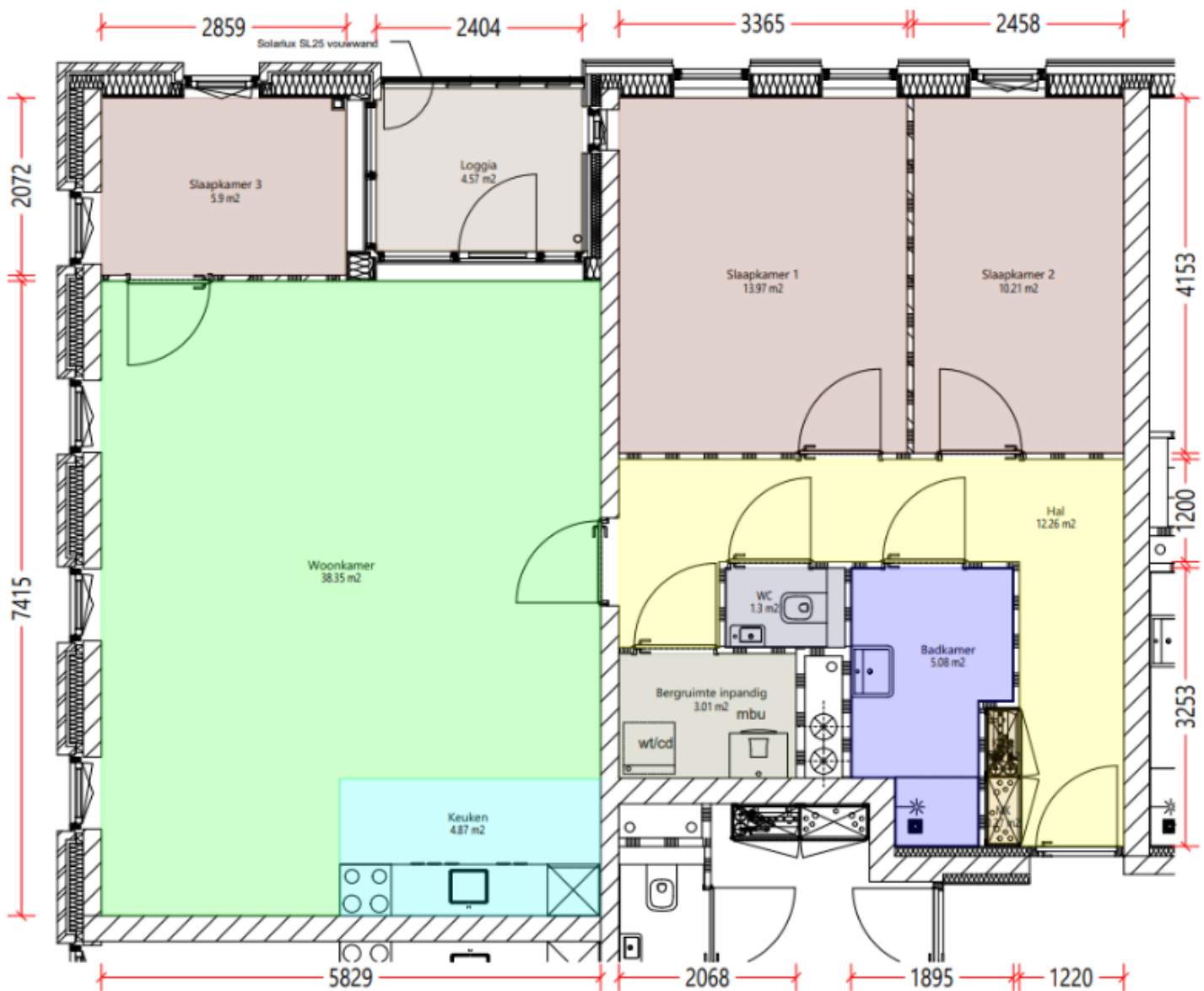
- Wolgalaan 20
- Een slaapkamer
- Berging in kelder, oppervlakte ruim 5 m²
- Sociale huurwoning. Netto huurprijs € 725,00



Tweede verdieping

- Wolgalaan 22
- Drie slaapkamers
- Berging in kelder, oppervlakte ruim 6,5 m²
- Middenhuurwoning. Netto huurprijs € 1.175,00

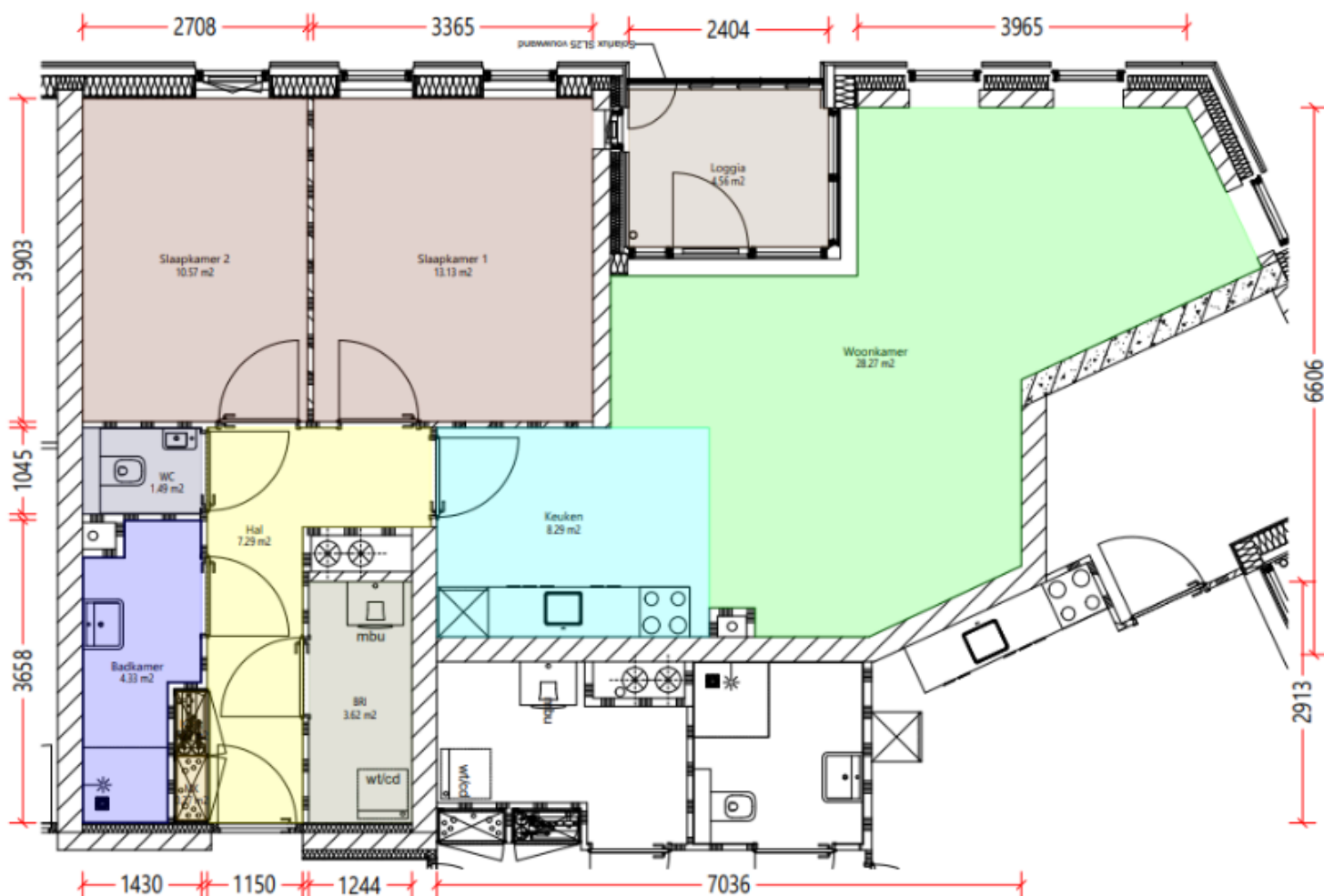
Impressie



Tweede verdieping

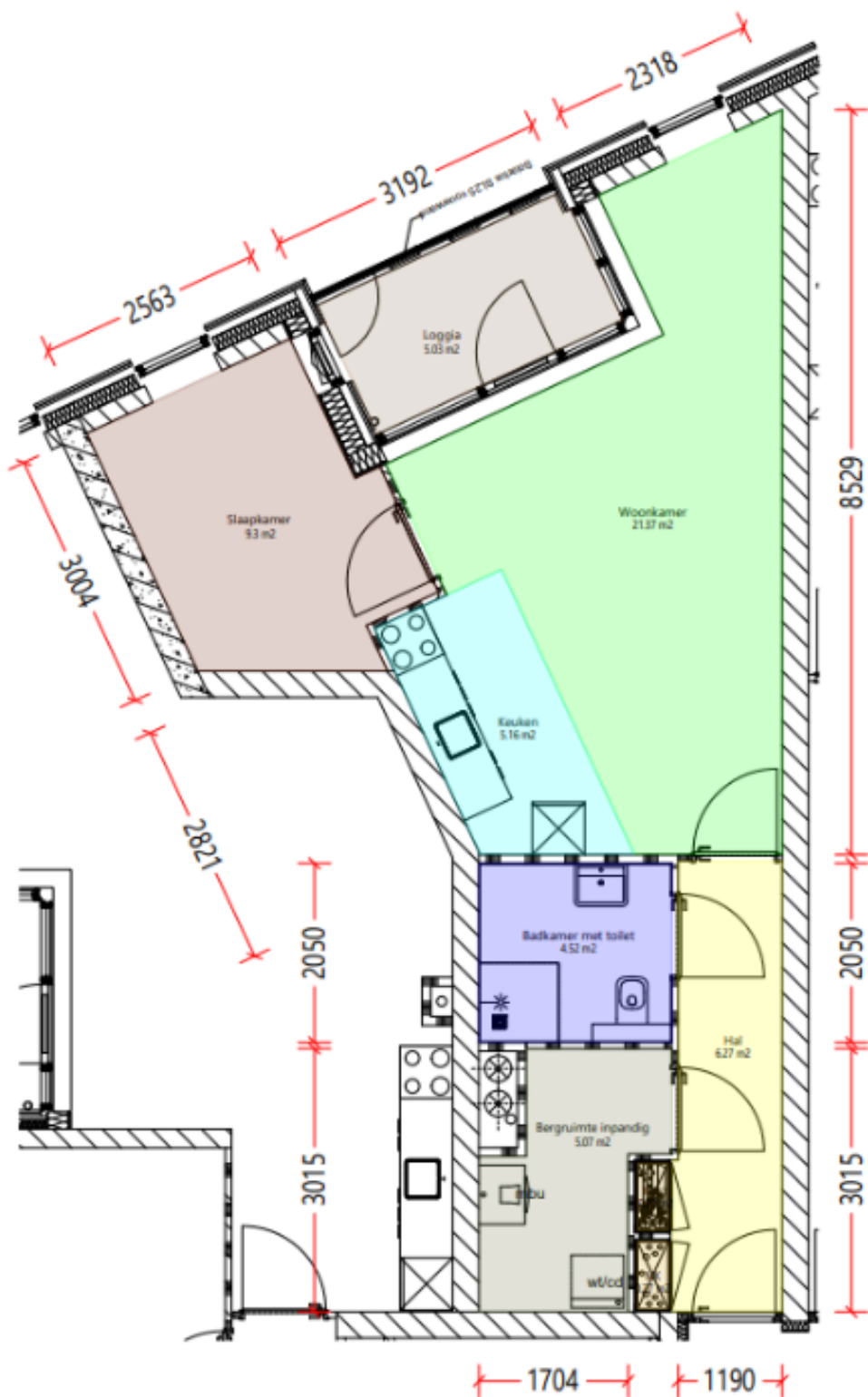
- Wolgalaan 24
- Twee slaapkamers
- Berging in kelder, oppervlakte 5 m²
- Sociale huurwoning. Netto huurprijs € 850,00

Impressie



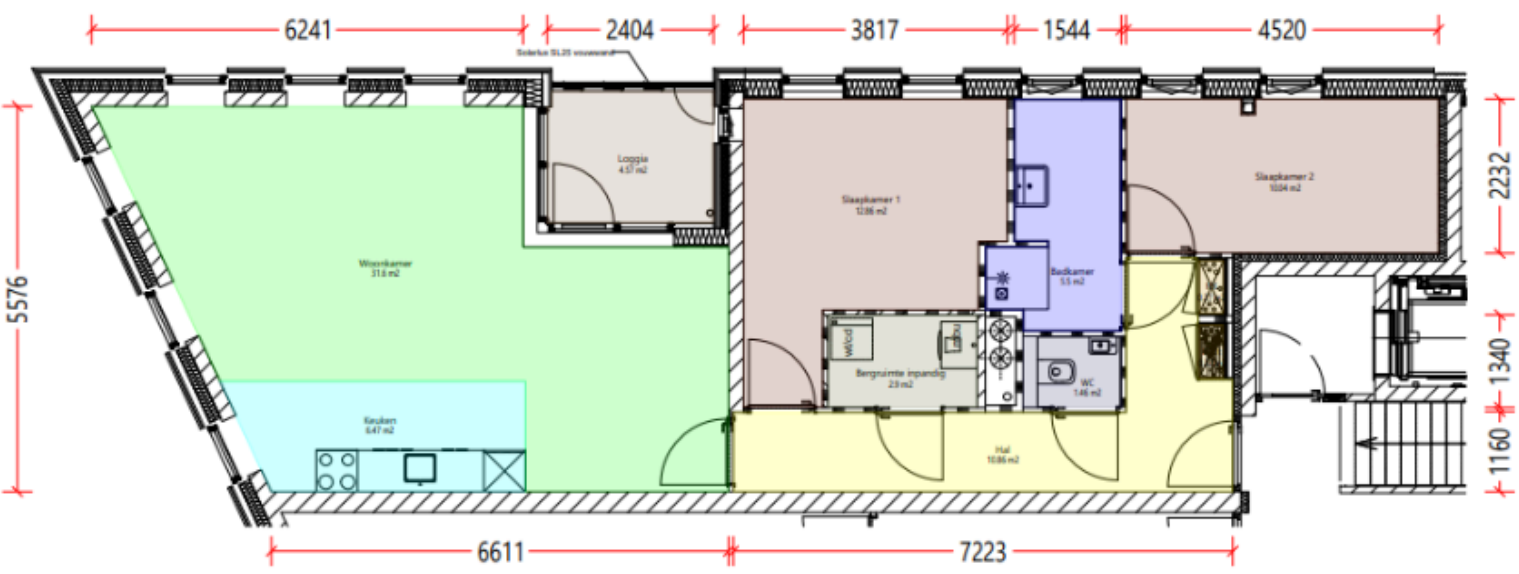
Tweede verdieping

- Wolgalaan 26
- Een slaapkamer
- Berging in kelder, oppervlakte 5 m²
- Sociale huurwoning. Netto huurprijs € 725,00



Tweede verdieping

- Wolgalaan 28
- Twee slaapkamers
- Berging in kelder, oppervlakte 8 m²
- Middenhuurwoning. Netto huurprijs € 1.150,00



Derde verdieping

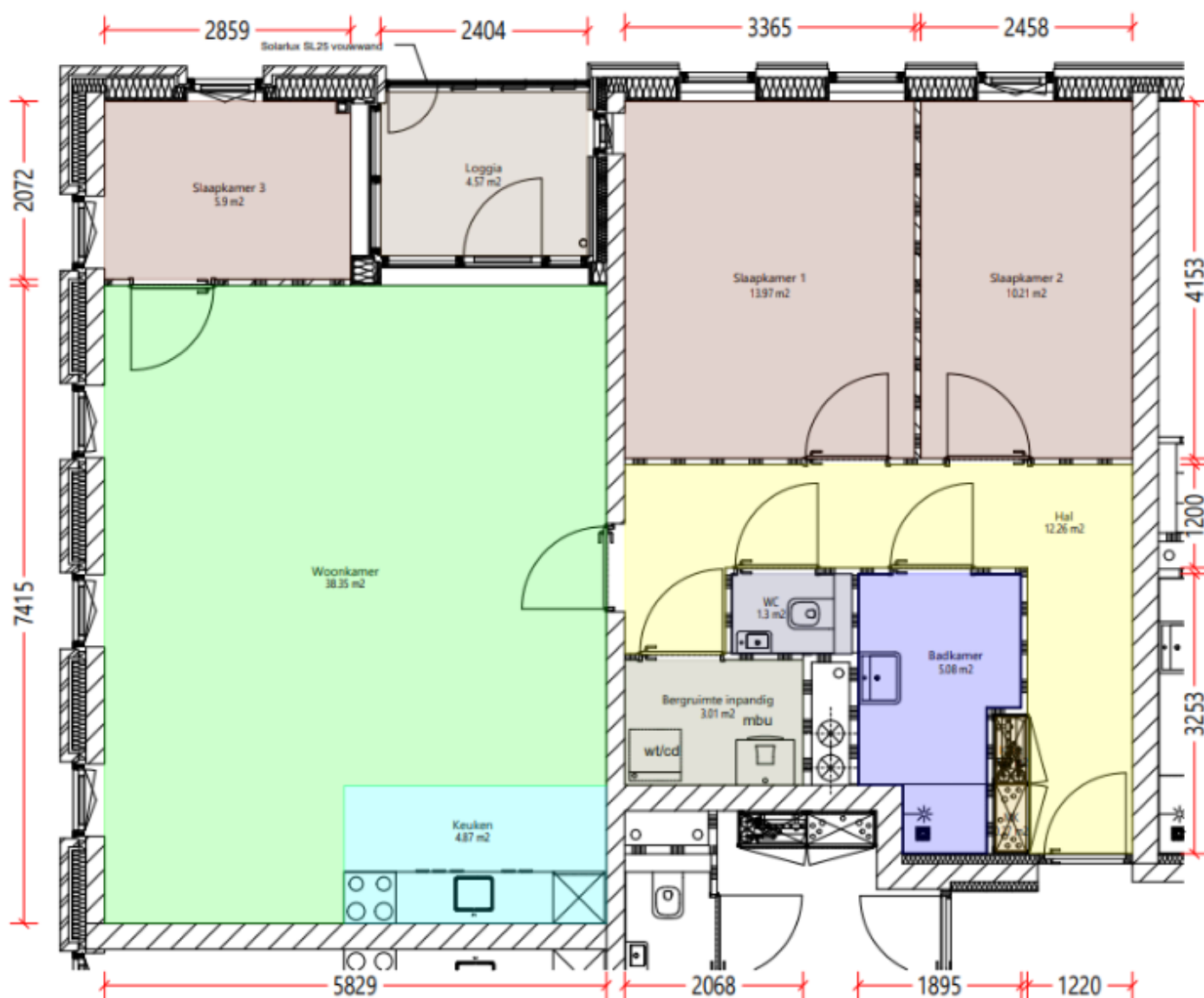
- Wolgalaan 30
- Een slaapkamer
- Berging in kelder, oppervlakte 6,7 m²
- Sociale huurwoning. Netto huurprijs € 725,00



Derde verdieping

- Wolgalaan 32
- Drie slaapkamers
- Berging op tussenvloer, oppervlakte bijna 6 m²
- Middenhuurwoning. Netto huurprijs € 1.175,00

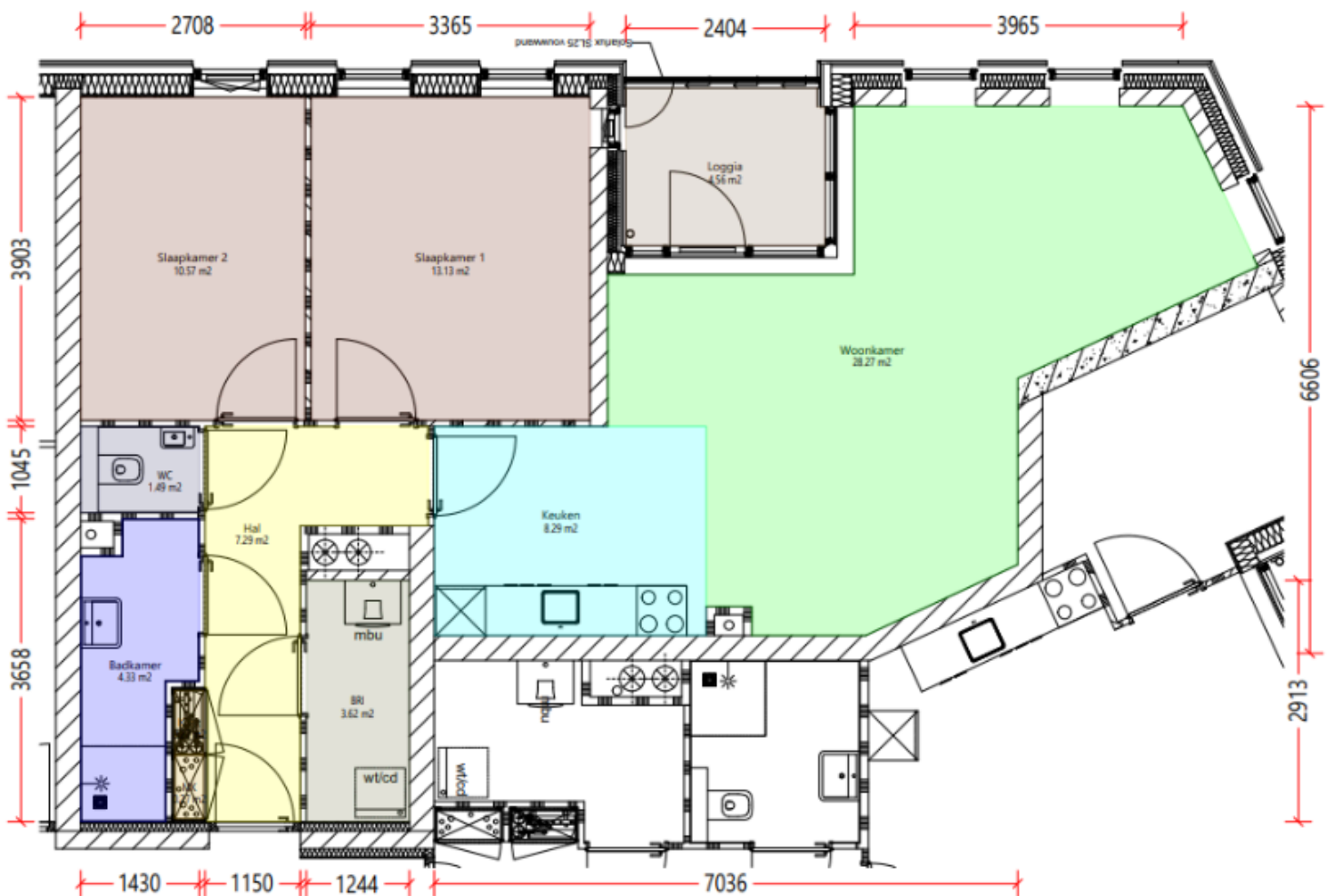
Impressie



Derde verdieping

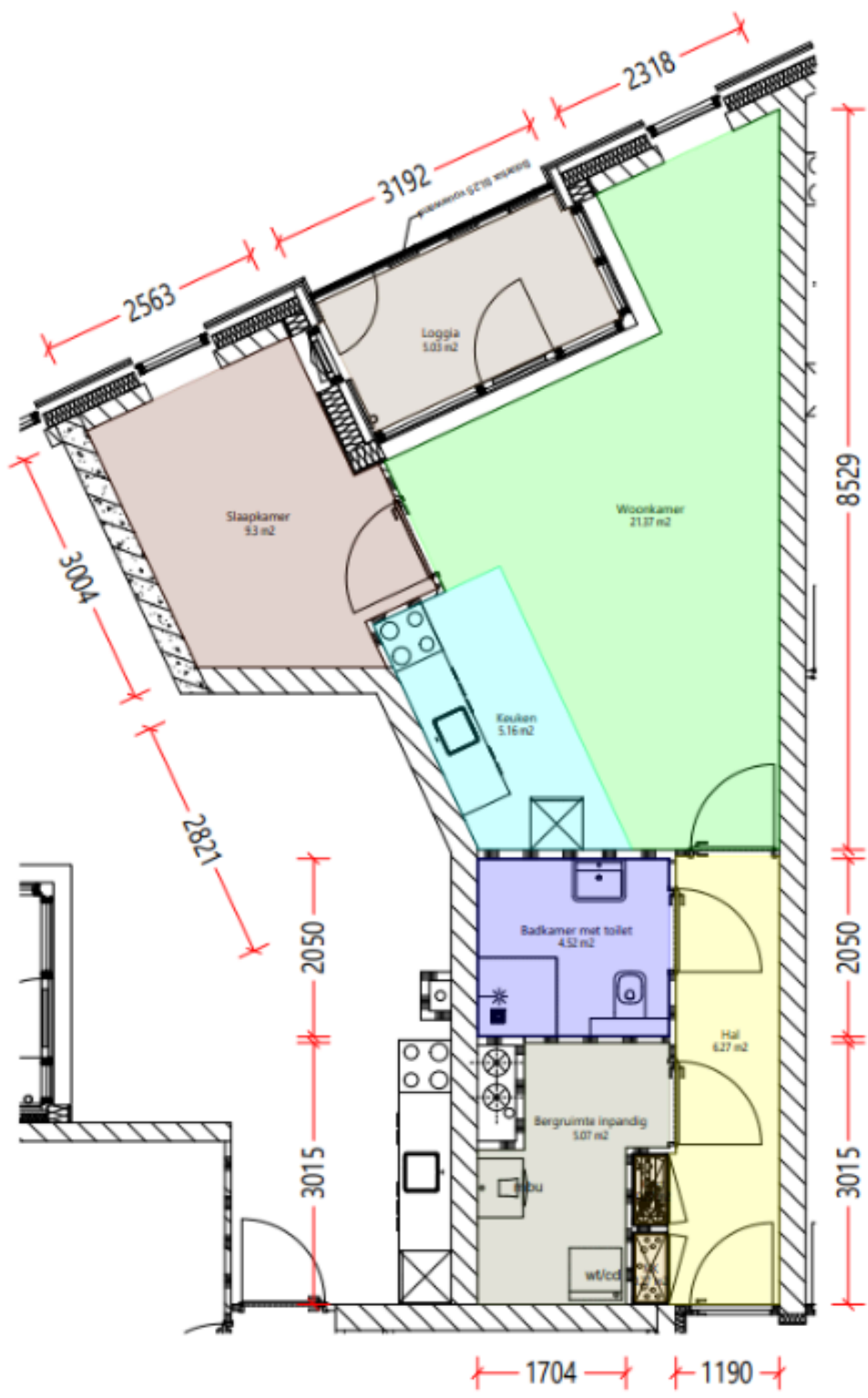
- Wolgalaan 34
- Twee slaapkamers
- Berging op tussenvloer, oppervlakte 5 m²
- Sociale huurwoning. Netto huurprijs € 850,00

Impressie



Derde verdieping

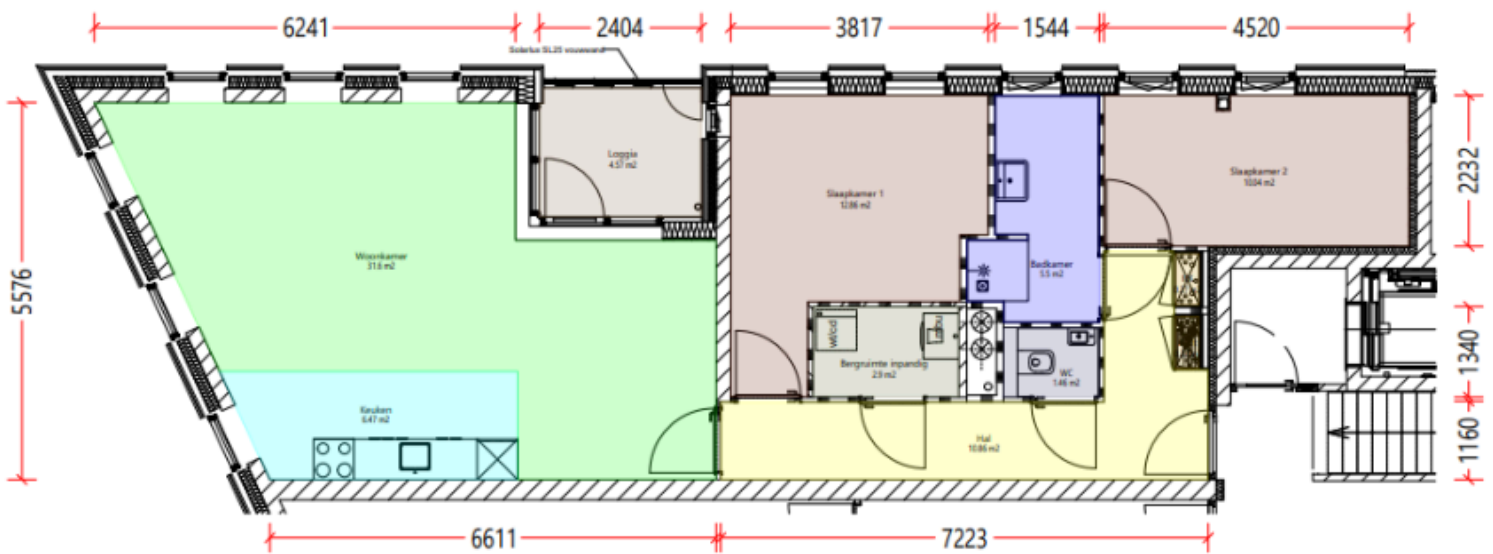
- Wolgalaan 36
- Een slaapkamer
- Berging op tussenvloer, oppervlakte 5,5 m²
- Sociale huurwoning. Netto huurprijs € 725,00



Derde verdieping

- Wolgalaan 38
- Twee slaapkamers
- Berging op tussenvloer, oppervlakte ruim 5 m²
- Middenhuurwoning. Netto huurprijs € 1.150,00

Impressie



Vierde verdieping

- Wolgalaan 40
- Een slaapkamer
- Berging op tussenvloer, oppervlakte 5 m²
- Sociale huurwoning. Netto huurprijs € 725,00

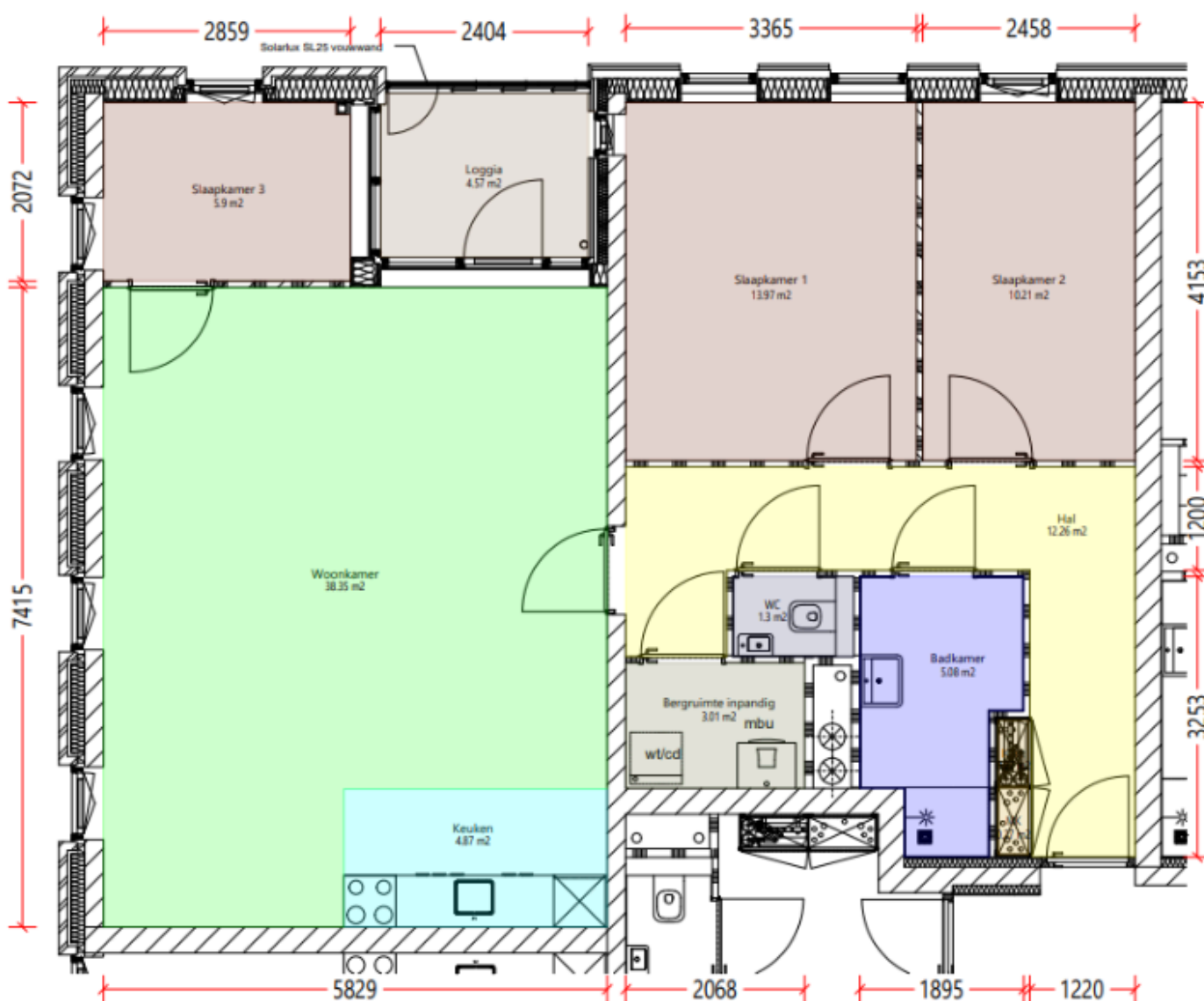
Impressie



Vierde verdieping

- Wolgalaan 42
- Drie slaapkamers
- Berging op tussenvloer, oppervlakte 5 m²
- Middenhuurwoning. Netto huurprijs € 1.175,00

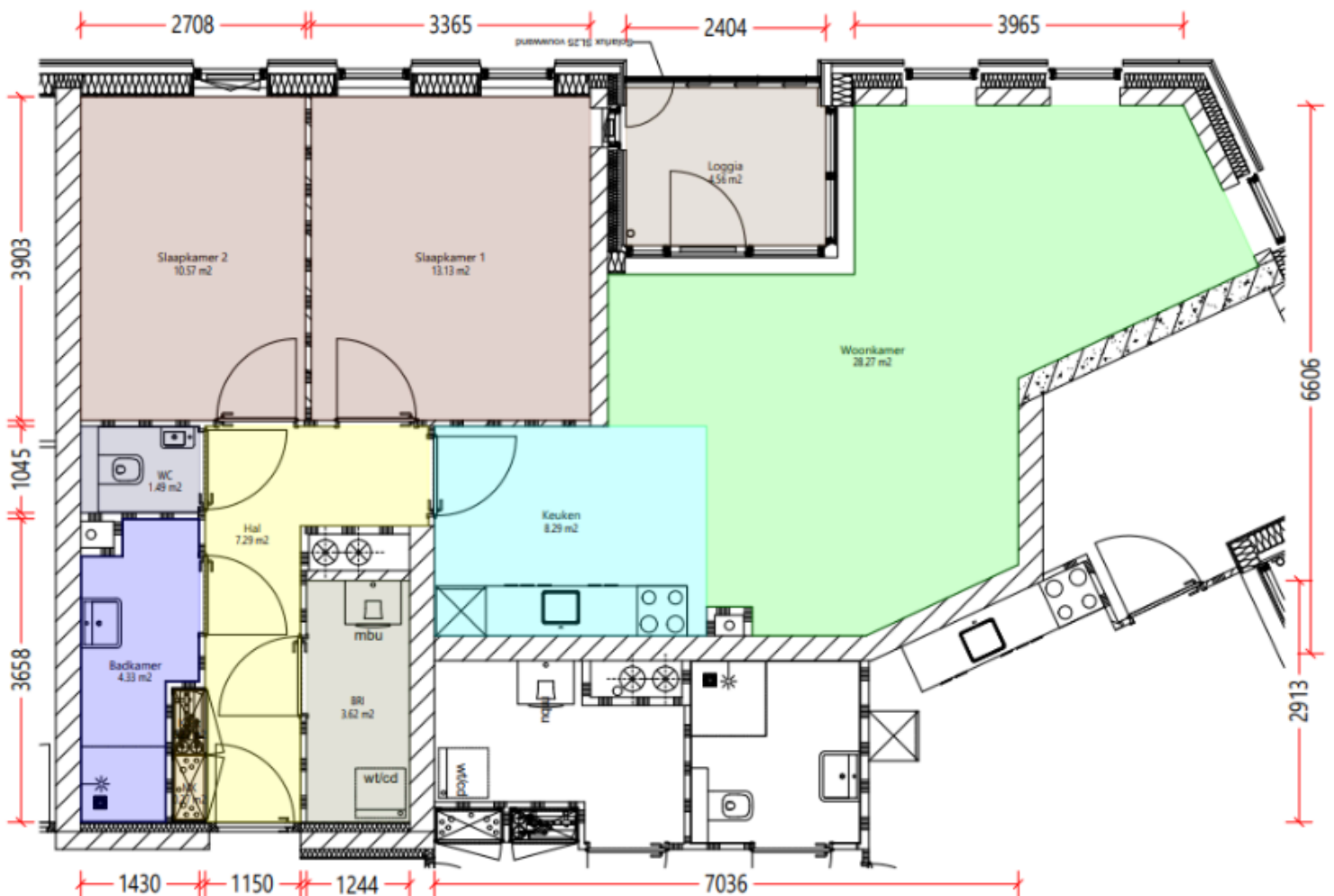
Impressie



Vierde verdieping

- Wolgalaan 44
- Twee slaapkamers
- Berging op tussenvloer, oppervlakte 5 m²
- Sociale huurwoning. Netto huurprijs € 850,00

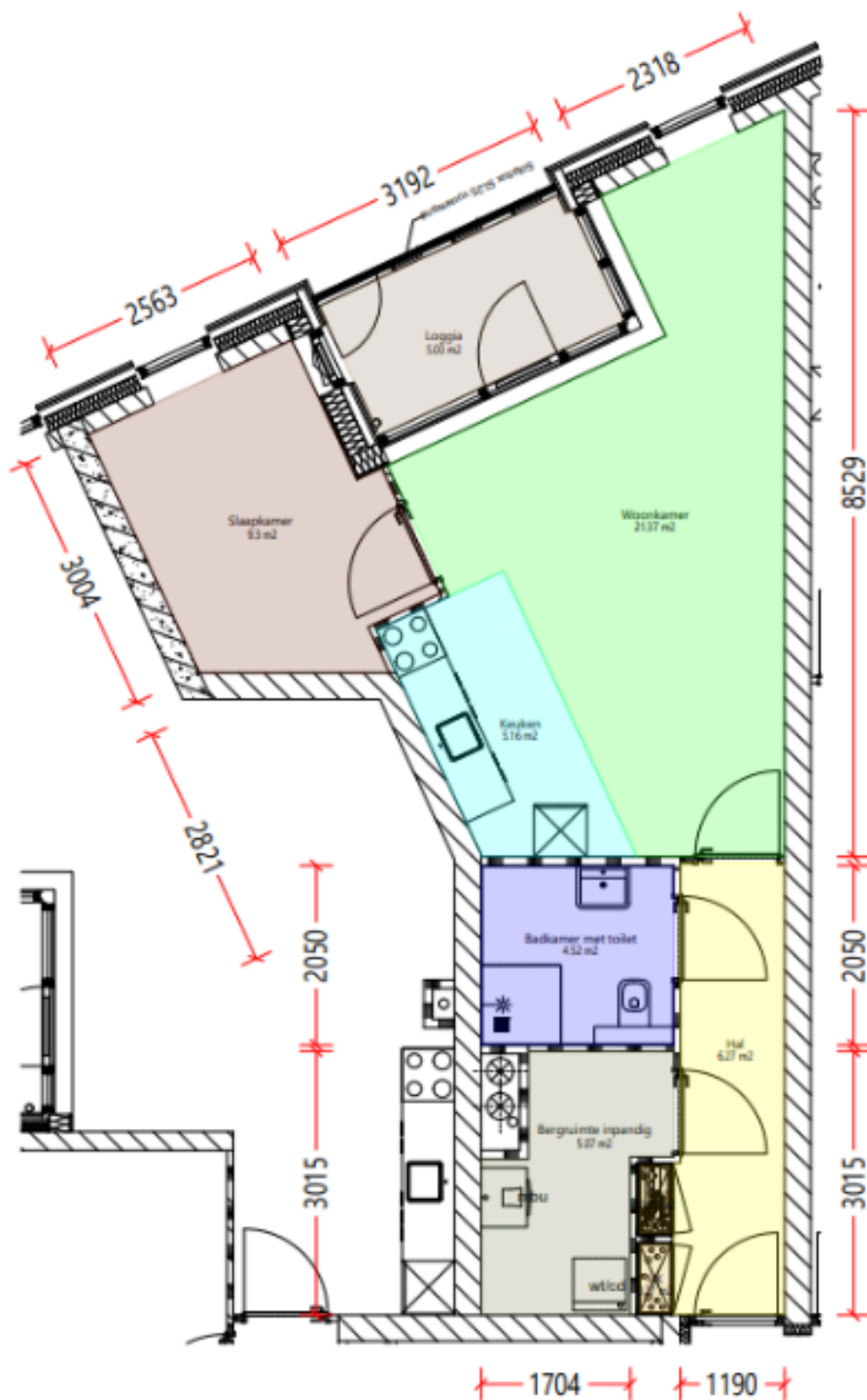
Impressie



Vierde verdieping

- Wolgalaan 46
- Een slaapkamer
- Berging op tussenvloer, oppervlakte 5 m²
- Sociale huurwoning. Netto huurprijs € 725,00

Impressie



Vierde verdieping

- Wolgalaan 48
- Twee slaapkamers
- Berging op tussenvloer, oppervlakte ruim 5 m²
- Middenhuurwoning. Netto huurprijs € 1.150,00

Impressie



Ligging woningen

Op onderstaande plattegrond ziet u de ligging van de woningen in de wijk:

- Huisnummer in blauw vlak: sociale huurwoning
- Huisnummer in groen vlak: middenhuur woningen



Derde verdieping



Vierde verdieping



Eerste verdieping



Tweede verdieping