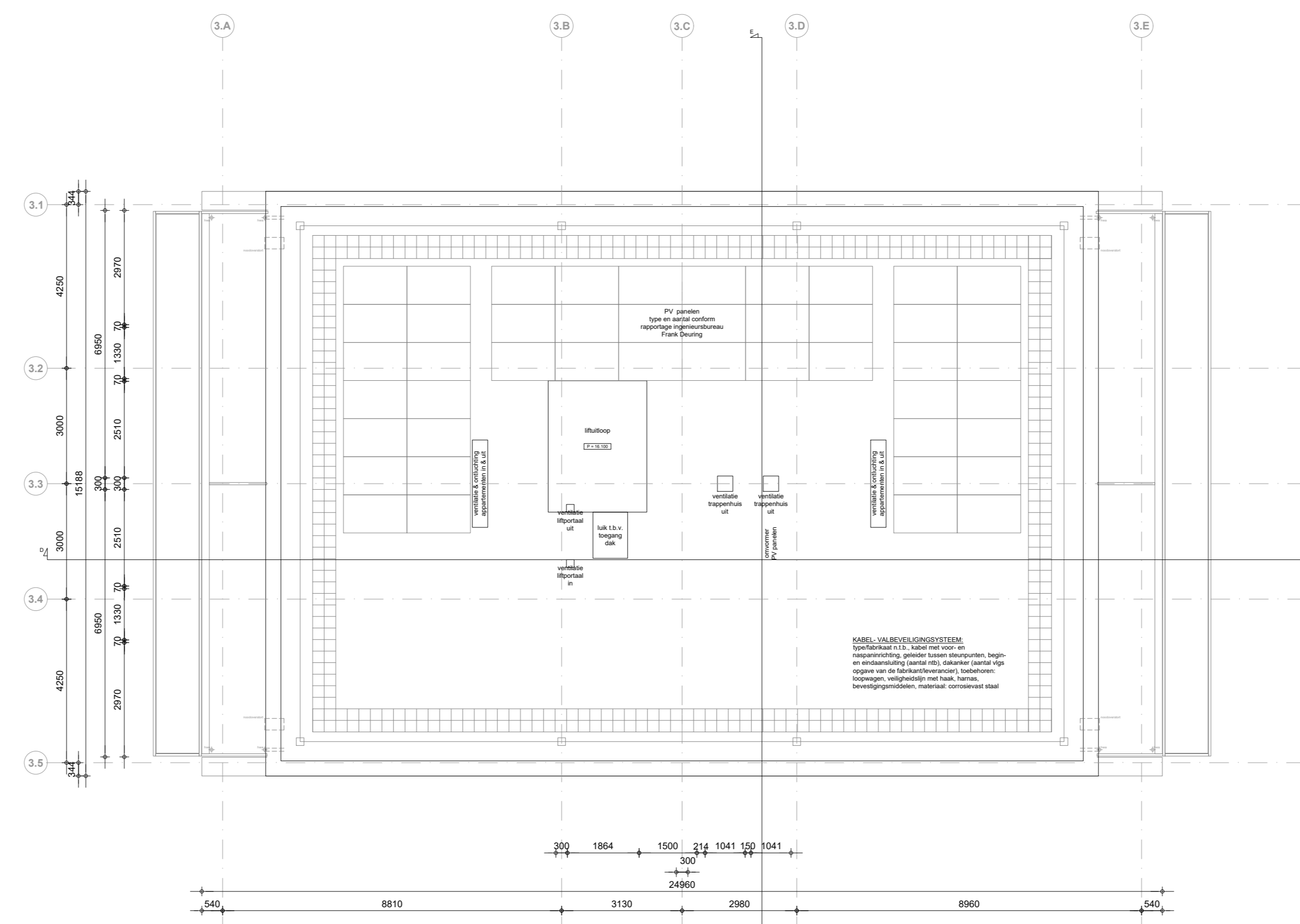
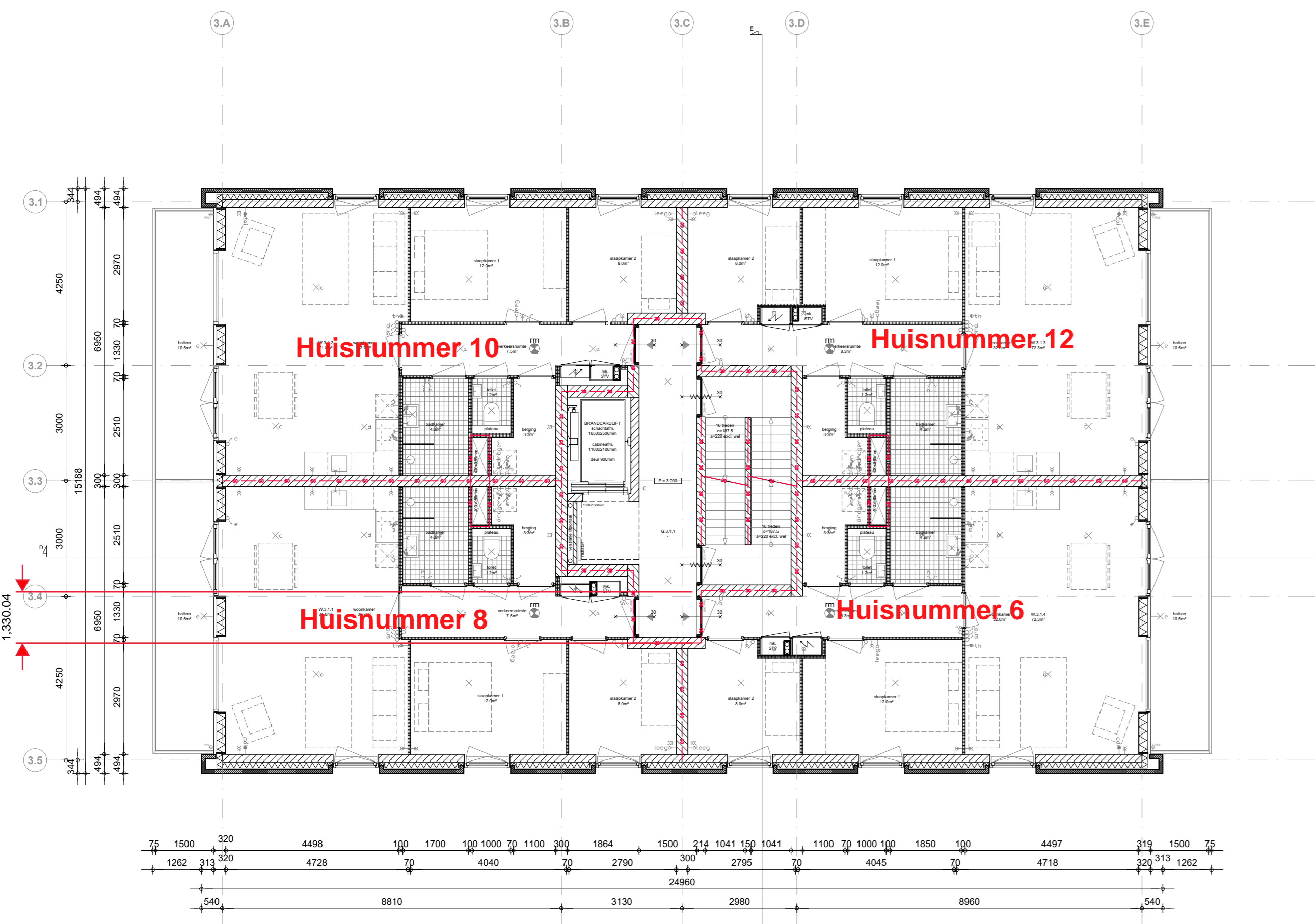


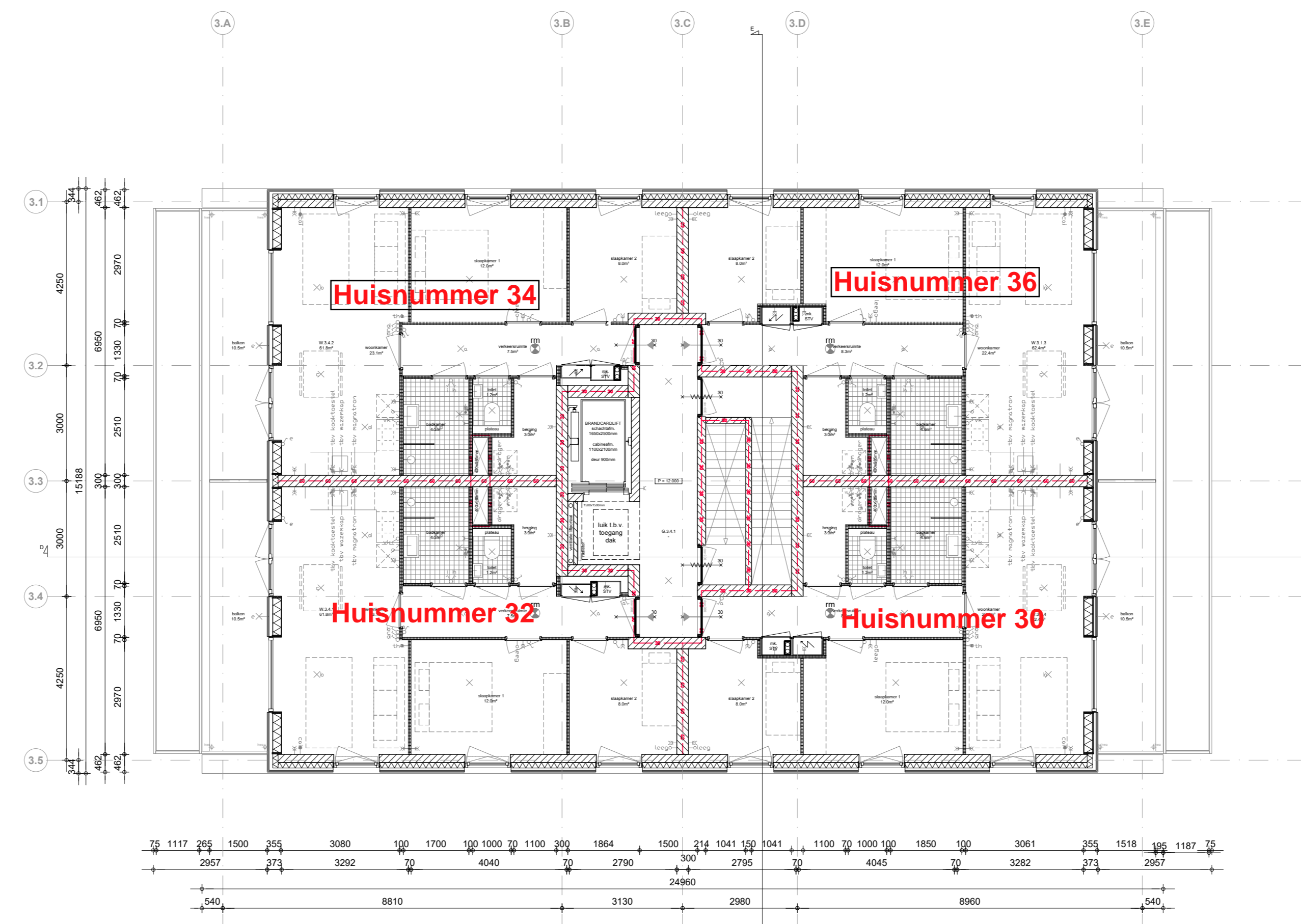
URBAN VILLA  
2e verdieping



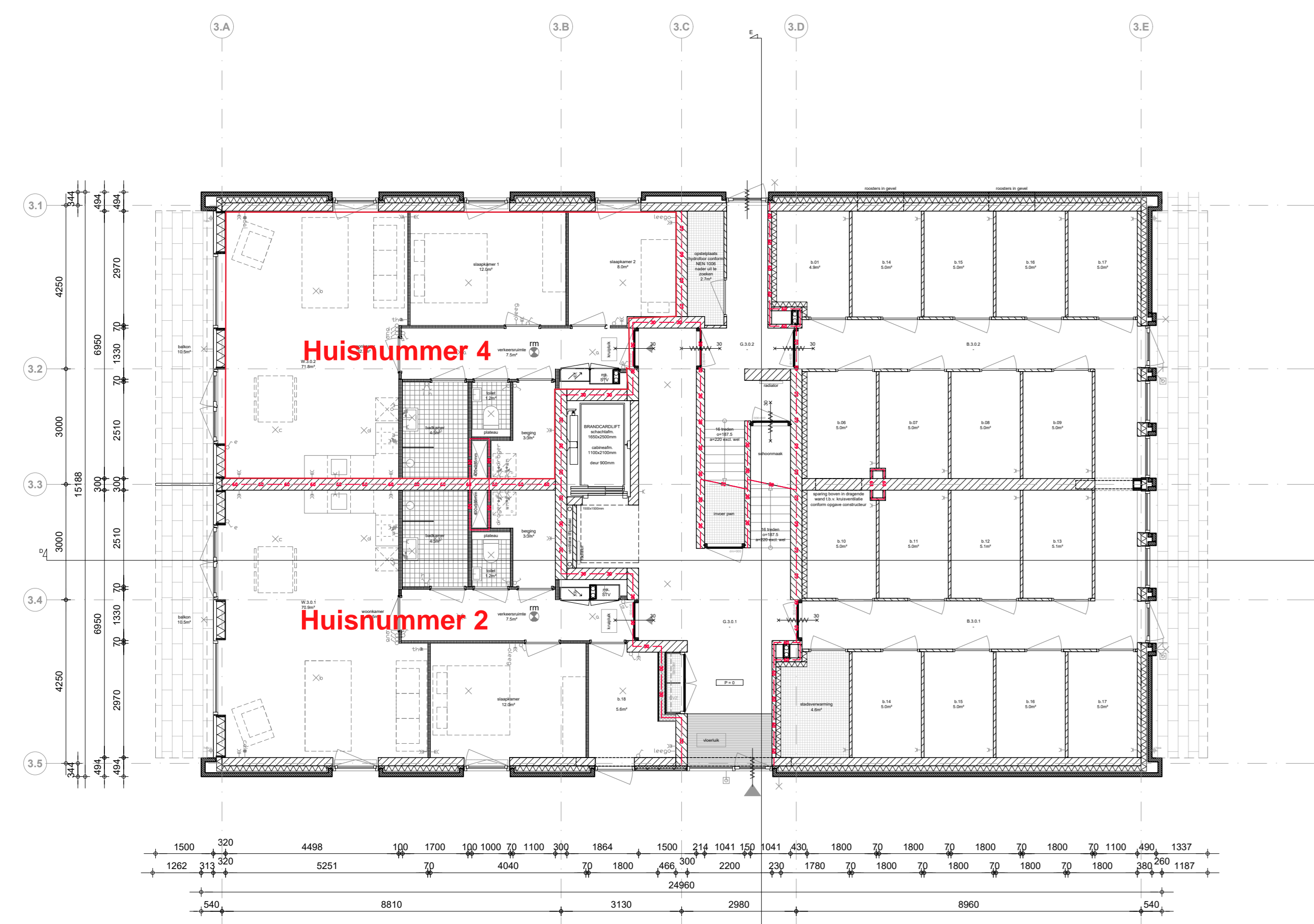
URBAN VILLA  
dak



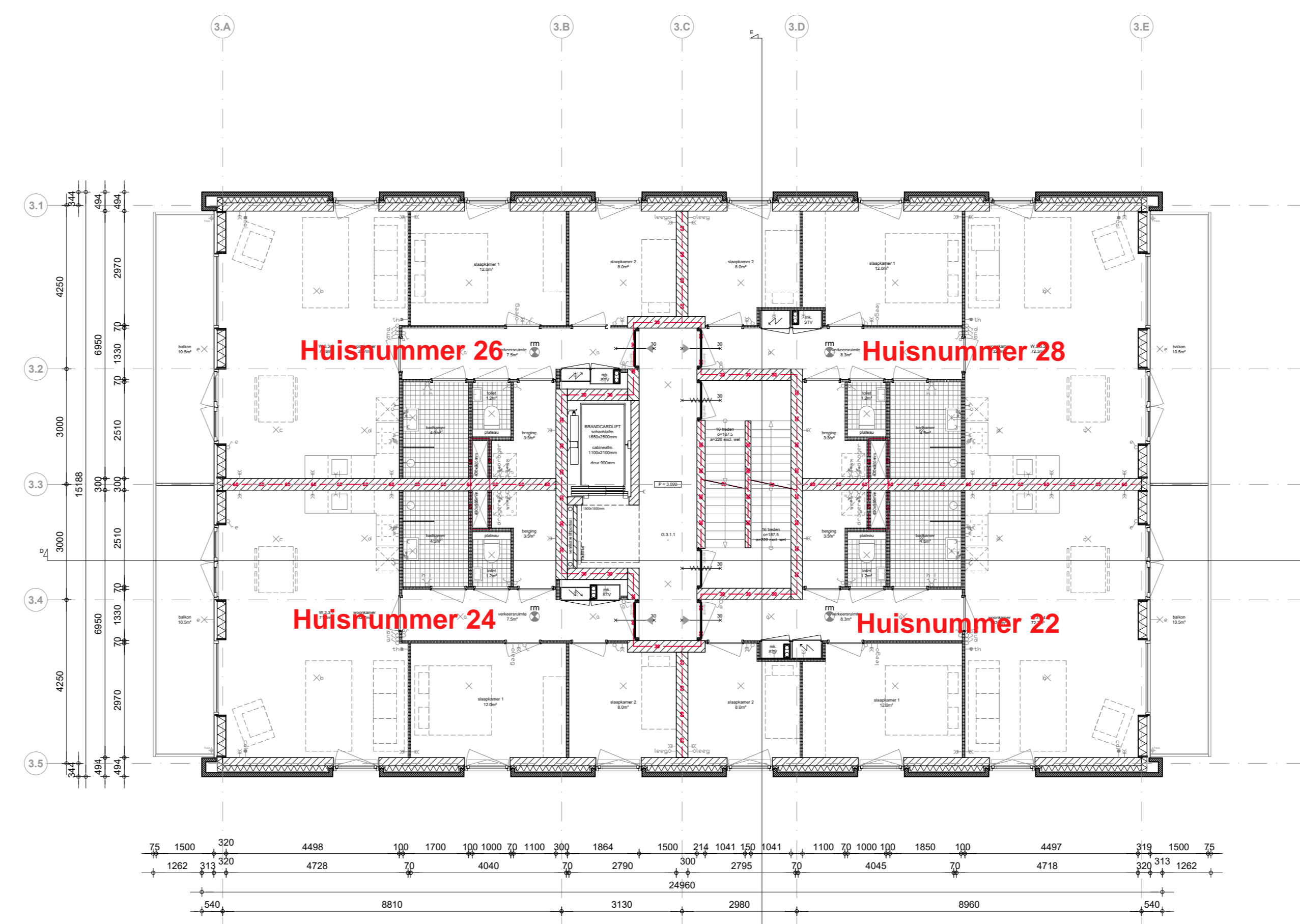
URBAN VILLA  
1e verdieping



URBAN VILLA  
4e verdieping



URBAN VILLA  
begane grond



URBAN VILLA  
3e verdieping

## RENVOOI

### ALGEMEEN BOUWBESLUIT 2012

Het gehele bouwwerk voldoet aan de eisen als gesteld in het bouwbesluit 2012  
De bouwconstructie evenals de toe te passen constructie-materialen zullen voldoen aan de prestatie-eisen als gesteld in B.B. afd. 2.1

Constructie onderdelen bereikbaar volgens NEN 5087 dienen een inbraakwerendheid te hebben die voldoet aan klasse 2 volgens NEN 5096  
Balkenkozijnen zullen waar nodig worden voorzien van inbraakwerend getagd glas uitgevoerd conform NEN 1995, NEN-EN 1991 en NEN 2608

Met betrekking tot het binnendringen van ratten en muizen zal voldaan worden aan B.B. afd. 3.10.1

Wering van vocht zal voldoen aan B.B. afd. 3.6

De sanitaire ruimten zullen worden voorzien van wandtegels hoog min. 1200mm, ter plaatse van bad en douche min. 2100mm. De wateropname van toegepaste materialen vloer, wand en plafond zal voldoen aan B.B. art. 3.23

Luchtverversing en doorspuikbaarheid zal voldoen aan B.B. afd. 3.6 + 3.7

Beperking schadelijke stoffen en ioniserende straling zullen voldoen aan B.B. afd. 3.9  
Aanwezigheid toegankelijkheidssector volgens B.B. art. 4.24

Alle toegangsdeuren zullen een drempel hebben van ten hoogste 0,02min verband met toegankelijkheid

Alle deuren die vallen binnen de woonfunctie zullen een vrije doorgang hebben van minimaal 0,85m breed en 2,3m hoog

Vloer- / balkonscheidingen <13m min. 1000mm hoog  
Vloer- / balkonscheidingen >13m min. 1200mm hoog  
De afscheiding zal niet optimaal zijn van 200mm tot 700mm

Vloer-/balkonscheidingen zullen voldoen aan de prestatie-eisen als gesteld in B.B. afd. 2.1  
Afscheidingen naast trap min. 850mm hoog vanaf voorzijde tredvlak

Alle verborstulinten zijn min. 2600mm hoog

Ventilatie meterkast zal voldoen door kieren boven en onder de deur van 20mm  
Electrivoorzieningen zullen voldoen aan B.B. afd. 6.1 en 6.2 - NEN 1010 + NEN-EN-60411-1 + NEN-EN-60522

Waternvoorzieningen zullen voldoen aan B.B. afd. 6.3 - NEN 1006  
Riolering zal voldoen aan B.B. afd. 6.4 - NEN 3215

Bescherming tegen geluid van installaties zal voldoen aan B.B. afd. 3.2 - NEN 9077  
Vochtwering conform NEN 2652 & 2778

### BOUWFYSISCH

Het gehele bouwwerk voldoet aan de eisen als gesteld in het bouwbesluit 2012  
Thermische eigenschappen van scheidingenconstructies, voorzieningen en installaties conform rapportage ingenieursbureau Frank Deuring

Beglazing toepassen met U-waarde en ZTA-waarde conform rapportage ingenieursbureau Frank Deuring

Luchtdoorlatend bouwen conform rapportage ingenieursbureau Frank Deuring  
Daken voorzien van PV-panelen met oriëntatie en aantal conform rapportage ingenieursbureau Frank Deuring

Daglicht zal voldoen aan de eisen conform rapportage ingenieursbureau Frank Deuring  
Luchtverversing zal voldoen aan de eisen conform rapportage ingenieursbureau Frank Deuring

Geluidwering van en in het gebouw conform rapportage ingenieursbureau Frank Deuring  
De karakteristieke isolatie-index voor luchtgeluid en contactgeluid tussen twee verblijfsruimten van dezelfde woonfunctie en tussen een besloten ruimte naar een verblijfsruimte van een aangrenzende woning conform rapportage ingenieursbureau Frank Deuring

De karakteristieke isolatie-index voor luchtgeluid en contactgeluid tussen twee verblijfsruimten van dezelfde woonfunctie en tussen een besloten ruimte naar een verblijfsruimte van een aangrenzende woning conform rapportage ingenieursbureau Frank Deuring

De karakteristieke isolatie-index voor luchtgeluid en contactgeluid tussen twee verblijfsruimten van dezelfde woonfunctie en tussen een besloten ruimte naar een verblijfsruimte van een aangrenzende woning conform rapportage ingenieursbureau Frank Deuring

De karakteristieke isolatie-index voor luchtgeluid en contactgeluid tussen twee verblijfsruimten van dezelfde woonfunctie en tussen een besloten ruimte naar een verblijfsruimte van een aangrenzende woning conform rapportage ingenieursbureau Frank Deuring

De karakteristieke isolatie-index voor luchtgeluid en contactgeluid tussen twee verblijfsruimten van dezelfde woonfunctie en tussen een besloten ruimte naar een verblijfsruimte van een aangrenzende woning conform rapportage ingenieursbureau Frank Deuring

De karakteristieke isolatie-index voor luchtgeluid en contactgeluid tussen twee verblijfsruimten van dezelfde woonfunctie en tussen een besloten ruimte naar een verblijfsruimte van een aangrenzende woning conform rapportage ingenieursbureau Frank Deuring

De karakteristieke isolatie-index voor luchtgeluid en contactgeluid tussen twee verblijfsruimten van dezelfde woonfunctie en tussen een besloten ruimte naar een verblijfsruimte van een aangrenzende woning conform rapportage ingenieursbureau Frank Deuring

De karakteristieke isolatie-index voor luchtgeluid en contactgeluid tussen twee verblijfsruimten van dezelfde woonfunctie en tussen een besloten ruimte naar een verblijfsruimte van een aangrenzende woning conform rapportage ingenieursbureau Frank Deuring

De karakteristieke isolatie-index voor luchtgeluid en contactgeluid tussen twee verblijfsruimten van dezelfde woonfunctie en tussen een besloten ruimte naar een verblijfsruimte van een aangrenzende woning conform rapportage ingenieursbureau Frank Deuring

De karakteristieke isolatie-index voor luchtgeluid en contactgeluid tussen twee verblijfsruimten van dezelfde woonfunctie en tussen een besloten ruimte naar een verblijfsruimte van een aangrenzende woning conform rapportage ingenieursbureau Frank Deuring

De karakteristieke isolatie-index voor luchtgeluid en contactgeluid tussen twee verblijfsruimten van dezelfde woonfunctie en tussen een besloten ruimte naar een verblijfsruimte van een aangrenzende woning conform rapportage ingenieursbureau Frank Deuring

De karakteristieke isolatie-index voor luchtgeluid en contactgeluid tussen twee verblijfsruimten van dezelfde woonfunctie en tussen een besloten ruimte naar een verblijfsruimte van een aangrenzende woning conform rapportage ingenieursbureau Frank Deuring

De karakteristieke isolatie-index voor luchtgeluid en contactgeluid tussen twee verblijfsruimten van dezelfde woonfunctie en tussen een besloten ruimte naar een verblijfsruimte van een aangrenzende woning conform rapportage ingenieursbureau Frank Deuring

De karakteristieke isolatie-index voor luchtgeluid en contactgeluid tussen twee verblijfsruimten van dezelfde woonfunctie en tussen een besloten ruimte naar een verblijfsruimte van een aangrenzende woning conform rapportage ingenieursbureau Frank Deuring

De karakteristieke isolatie-index voor luchtgeluid en contactgeluid tussen twee verblijfsruimten van dezelfde woonfunctie en tussen een besloten ruimte naar een verblijfsruimte van een aangrenzende woning conform rapportage ingenieursbureau Frank Deuring

De karakteristieke isolatie-index voor luchtgeluid en contactgeluid tussen twee verblijfsruimten van dezelfde woonfunctie en tussen een besloten ruimte naar een verblijfsruimte van een aangrenzende woning conform rapportage ingenieursbureau Frank Deuring

De karakteristieke isolatie-index voor luchtgeluid en contactgeluid tussen twee verblijfsruimten van dezelfde woonfunctie en tussen een besloten ruimte naar een verblijfsruimte van een aangrenzende woning conform rapportage ingenieursbureau Frank Deuring

De karakteristieke isolatie-index voor luchtgeluid en contactgeluid tussen twee verblijfsruimten van dezelfde woonfunctie en tussen een besloten ruimte naar een verblijfsruimte van een aangrenzende woning conform rapportage ingenieursbureau Frank Deuring

De karakteristieke isolatie-index voor luchtgeluid en contactgeluid tussen twee verblijfsruimten van dezelfde woonfunctie en tussen een besloten ruimte naar een verblijfsruimte van een aangrenzende woning conform rapportage ingenieursbureau Frank Deuring

De karakteristieke isolatie-index voor luchtgeluid en contactgeluid tussen twee verblijfsruimten van dezelfde woonfunctie en tussen een besloten ruimte naar een verblijfsruimte van een aangrenzende woning conform rapportage ingenieursbureau Frank Deuring

De karakteristieke isolatie-index voor luchtgeluid en contactgeluid tussen twee verblijfsruimten van dezelfde woonfunctie en tussen een besloten ruimte naar een verblijfsruimte van een aangrenzende woning conform rapportage ingenieursbureau Frank Deuring

De karakteristieke isolatie-index voor luchtgeluid en contactgeluid tussen twee verblijfsruimten van dezelfde woonfunctie en tussen een besloten ruimte naar een verblijfsruimte van een aangrenzende woning conform rapportage ingenieursbureau Frank Deuring

De karakteristieke isolatie-index voor luchtgeluid en contactgeluid tussen twee verblijfsruimten van dezelfde woonfunctie en tussen een besloten ruimte naar een verblijfsruimte van een aangrenzende woning conform rapportage ingenieursbureau Frank Deuring

De karakteristieke isolatie-index voor luchtgeluid en contactgeluid tussen twee verblijfsruimten van dezelfde woonfunctie en tussen een besloten ruimte naar een verblijfsruimte van een aangrenzende woning conform rapportage ingenieursbureau Frank Deuring

De karakteristieke isolatie-index voor luchtgeluid en contactgeluid tussen twee verblijfsruimten van dezelfde woonfunctie en tussen een besloten ruimte naar een verblijfsruimte van een aangrenzende woning conform rapportage ingenieursbureau Frank Deuring

De karakteristieke isolatie-index voor luchtgeluid en contactgeluid tussen twee verblijfsruimten van dezelfde woonfunctie en tussen een besloten ruimte naar een verblijfsruimte van een aangrenzende woning conform rapportage ingenieursbureau Frank Deuring

De karakteristieke isolatie-index voor luchtgeluid en contactgeluid tussen twee verblijfsruimten van dezelfde woonfunctie en tussen een besloten ruimte naar een verblijfsruimte van een aangrenzende woning conform rapportage ingenieursbureau Frank Deuring

De karakteristieke isolatie-index voor luchtgeluid en contactgeluid tussen twee verblijfsruimten van dezelfde woonfunctie en tussen een besloten ruimte naar een verblijfsruimte van een aangrenzende woning conform rapportage ingenieursbureau Frank Deuring

De karakteristieke isolatie-index voor luchtgeluid en contactgeluid tussen twee verblijfsruimten van dezelfde woonfunctie en tussen een besloten ruimte naar een verblijfsruimte van een aangrenzende woning conform rapportage ingenieursbureau Frank Deuring

De karakteristieke isolatie-index voor luchtgeluid en contactgeluid tussen twee verblijfsruimten van dezelfde woonfunctie en tussen een besloten ruimte naar een verblijfsruimte van een aangrenzende woning conform rapportage ingenieursbureau Frank Deuring

MATEN IN HET WERK TE CONTROLEREN

BASTIAAN JONGERIUS ARCHITECTEN BV

OVERTOOM 137 1054 HT AMSTERDAM 020 4851121 b.j@bastiaanjongerius.nl

tek.n.r.: DO\_03 schaal: 1 : 100 gewijzigd

onderwerp: plattengronden urban villa maten: mm. gewijzigd

projectnr.: 201705 formaat: A0 gewijzigd

project: Lambertus Huisengastraat, Purnerend getekend: il gewijzigd

opdrachtgever: Wooncompagnie datum: 06-02-2020 gewijzigd

